

DATOS Y VALORACIONES DEL PARO REGISTRADO EN EXTREMADURA Y SU DISTRIBUCION POR LOCALIDADES.

MAYO DE 2012

04/06/2012

INDICE.

DATOS BASICOS DEL PARO EN EXTREMADURA.

COMENTARIOS AL PARO REGISTRADO EN EXTREMADURA MAYO 2012

LA CONTRATACIÓN EN EXTREMADURA EN MAYO DE 2012.

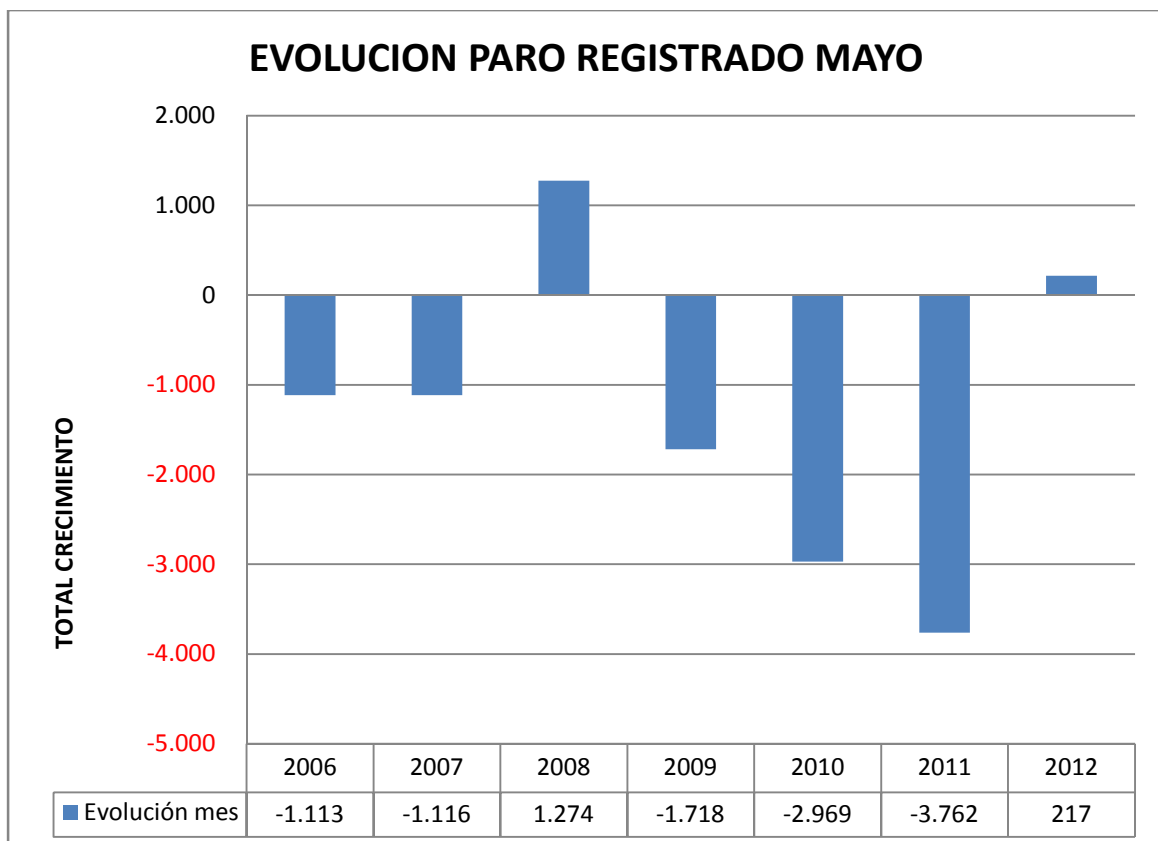
ANEXO 1. EL PARO POR LOCALIDADES, SEXO Y AÑO. ORDEN ALFABÉTICO

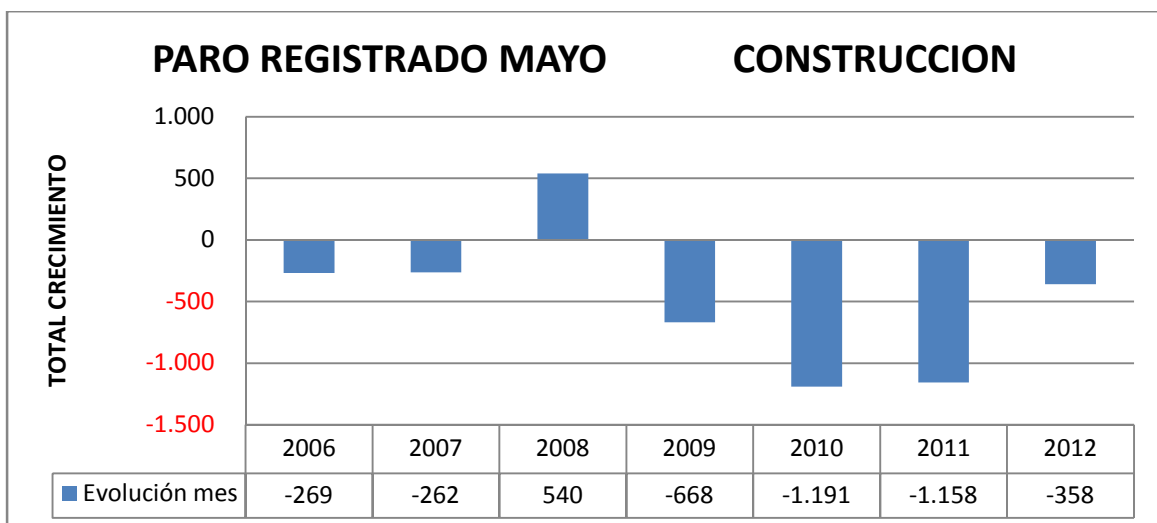
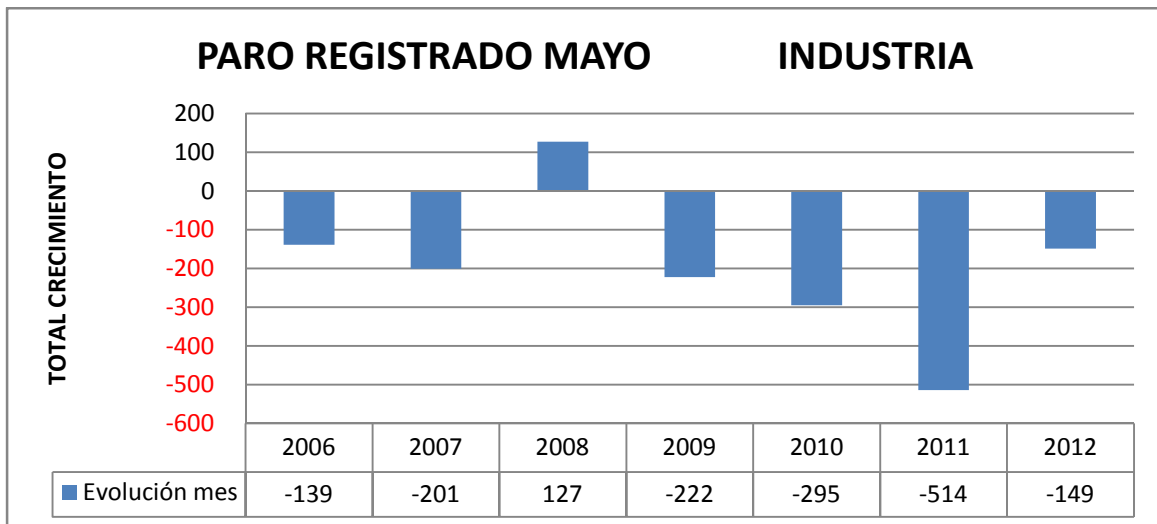
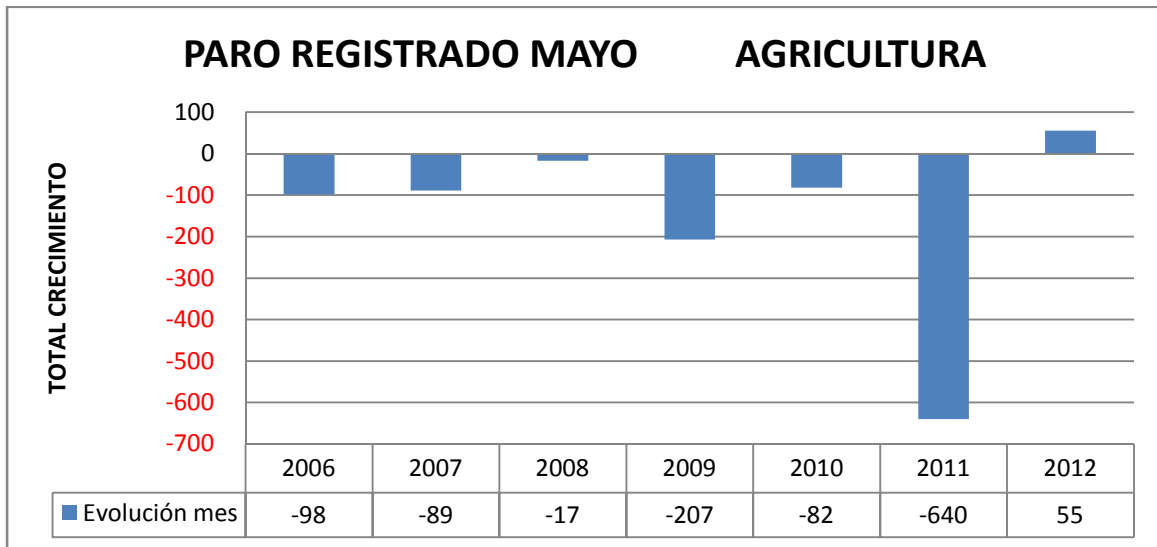
ANEXO 2. EL PARO POR LOCALIDADES, SEXO Y AÑO. ORDENADO POR
NIVEL DE CRECIMIENTO EN LA LEGISLATURA.

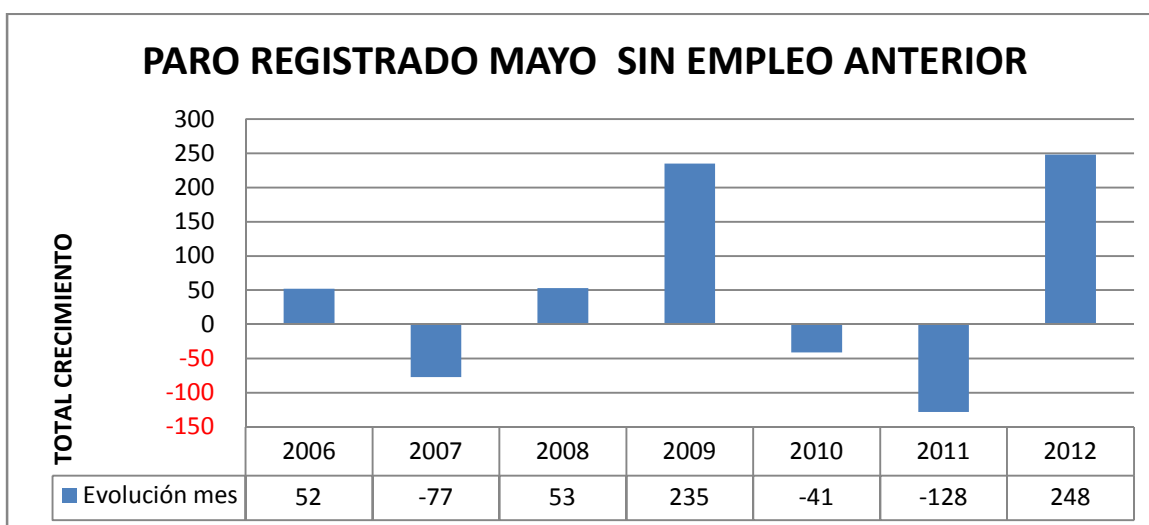
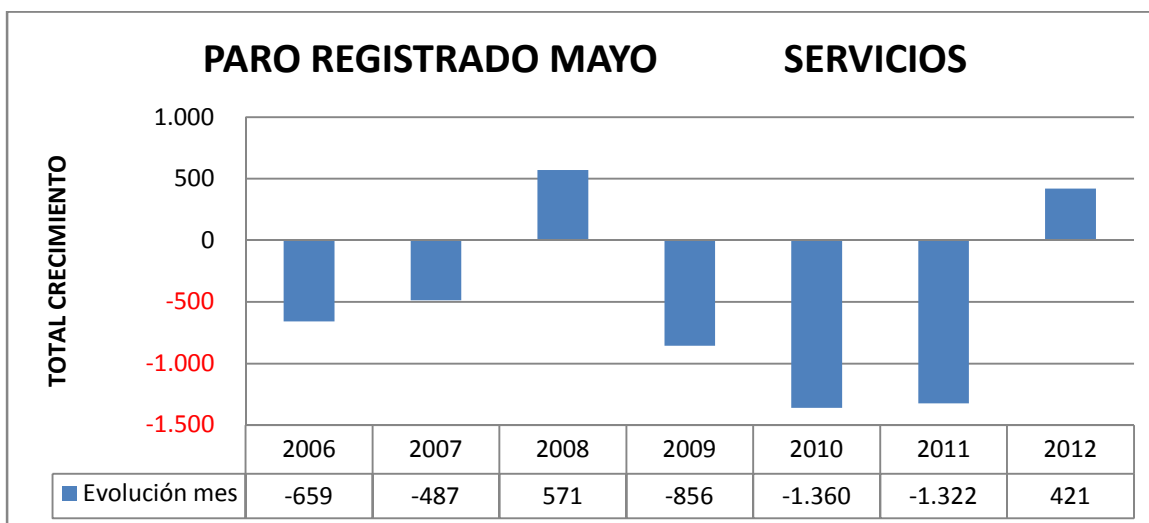
COMPORTAMIENTO DEL PARO REGISTRADO EN EXTREMADURA EN EL MES DE MAYO

DATOS BÁSICOS DEL COMPORTAMIENTO DEL PARO EN LOS MESES DE MAYO.

AÑO	AGRICULTURA		INDUSTRIA		COSTRUCCION		SERVICIOS		SIN EMPLEO ANTERIOR		TOTAL	
	Paro	Increm Sobre Mes anterior	Paro	Increm Sobre Mes anterior	Paro	Increm Sobre Mes anterior	Paro	Increm Sobre Mes anterior	Paro	Increm Sobre Mes anterior	Paro	Increm Sobre Mes anterior
2005	3.711		6.465		8.870		43.191		12.239		74.476	
2006	3.437	-98	6.358	-139	8.459	-269	46.228	-659	12.186	52	76.668	-1.113
2007	3.320	-89	5.858	-201	7.893	-262	43.611	-487	12.691	-77	73.373	-1.116
2008	3.689	-17	6.259	127	11.260	540	46.840	571	12.709	53	80.757	1.274
2009	4.684	-207	9.150	-222	19.009	-668	58.744	-856	13.336	235	104.923	-1.718
2010	6.135	-82	8.941	-295	18.859	-1.191	64.392	-1.360	13.828	-41	112.155	-2.969
2011	6.231	-640	8.666	-514	18.547	-1.158	70.337	-1.322	13.543	-128	117.324	-3.762
2012	8.905	55	10.169	-149	21.729	-358	84.032	421	13.854	248	138.689	217







EVOLUCION DEL PARO REGISTRADO POR SEXO							
	PARO MAYO 2012	abril-12		mayo-11		mayo-10	
		PARO	%	PARO	%	PARO	%
Hombres	62.434	62634	-0,32%	49919	25,07%	47035	32,74%
Mujeres	76.255	75838	0,55%	67405	13,13%	65120	17,10%
Total	138689	138472	0,16%	117324	18,21%	112155	23,66%

Los porcentajes reflejan el incremento del paro de Mayo de 2012 respecto al periodo analizado

EVOLUCION DEL PARO REGISTRADO POR EDAD							
EDAD	PARO MAYO 2012	abril-12		mayo-11		mayo-10	
		PARO	%	PARO	%	PARO	%
>= 16 y < 20 años	4.962	4824	2,86%	4732	4,86%	4807	3,22%
>= 20 y < 25 años	15.091	14945	0,98%	12450	21,21%	12315	22,54%
>= 25 y < 30 años	16.809	16795	0,08%	13877	21,13%	13297	26,41%
>= 30 y < 35 años	16.502	16573	-0,43%	13887	18,83%	13354	23,57%
>= 35 y < 40 años	16.238	16263	-0,15%	13733	18,24%	13055	24,38%
>= 40 y < 45 años	16.580	16600	-0,12%	13955	18,81%	13450	23,27%
>= 45 y < 50 años	17.511	17508	0,02%	14907	17,47%	14189	23,41%
>= 50 y < 55 años	15.646	15666	-0,13%	12956	20,76%	11701	33,72%
>= 55 y < 60 años	11.820	11798	0,19%	10222	15,63%	9500	24,42%
>= 60 años	7.530	7500	0,40%	6605	14,00%	6487	16,08%
Total	138.689	138472	0,16%	117324	18,21%	112155	23,66%

Los porcentajes reflejan el incremento del paro de Mayo de 2012 respecto al periodo analizado

CONTEXTO DEL MES DE MAYO DE 2012 EN EXTREMADURA

Vinculado a factores estacionales, el mes de Mayo presenta tradicionalmente un buen comportamiento del paro registrado. Las campañas agrícolas en los subsectores de la fruta y el tabaco, la industria agroalimentaria, la climatología beneficiosa para la actividad en el sector de la construcción, las campañas de temporada en el comercio al por menor y la activación del sector hostelero, contribuyen tradicionalmente a que mayo sea un mes con buenos resultados en el paro registrado. Así, entre 2009 y 2011, el paro registrado en Extremadura ha experimentado una reducción media de 2.816 personas

En 2012, se repiten los anteriores factores estacionales a lo que hay que añadir el importante hecho del inicio de las actividades de recarga en la central nuclear de Almaraz, actividad que ha supuesto la contratación de unas 1.500 personas vinculadas con sectores industriales, de la construcción y de los servicios.

EL PARO EN EXTREMADURA EN MAYO DE 2012

Todo parecería indicar por tanto que el paro registrado en Mayo de 2012 debería experimentar una reducción significativa en una cifra no menor de 4.000 personas que deberían haber abandonado las listas del SEXPE en ese mes. Incluso, aplicando el factor de corrección resultante del serio empeoramiento que está experimentando la economía nacional y regional en los últimos meses, el paro registrado en Extremadura, en mayo de 2012, debería reducirse en cifras no inferiores a 3.000 personas.

Lo anterior evidencia la gravedad de las cifras del paro en Mayo de 2012 que experimenta una subida de 217 nuevas personas desempleadas.

Por sectores, tan solo la industria y la construcción reflejan un resultado ligeramente positivo, en todo caso vinculado con la actividad de recarga en Almaraz, lo que indica que, salvo esa actividad puntual y coyuntural, ambos sectores continúan destruyendo empleo en un mes tradicionalmente positivo para ellos.

Las campañas agrícolas no son capaces de absorber la caída de actividad en el sector agrario y el sector servicios, tradicionalmente positivo en este mes, experimenta una subida del paro relacionada con la destrucción de empleo en el sector público y en las actividades relacionadas con las políticas activas de empleo.

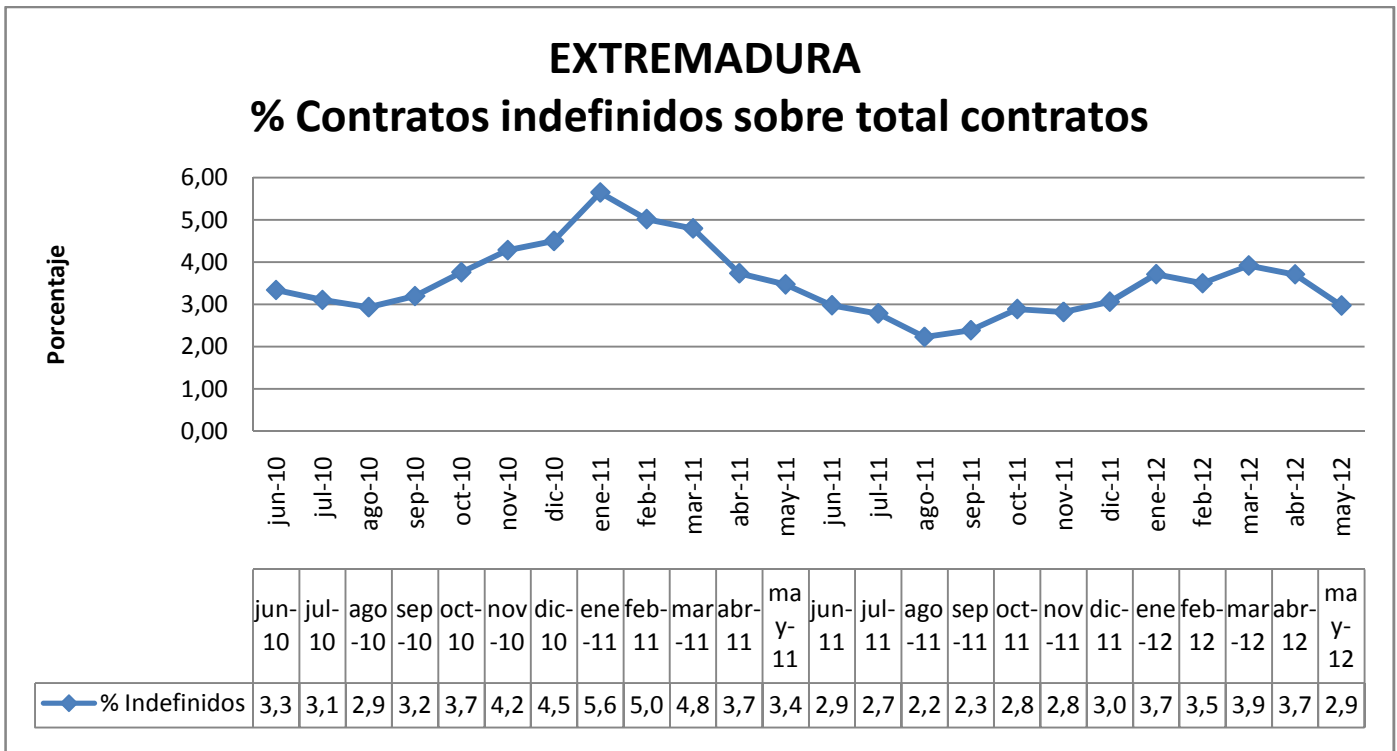
Por sexo, el paro de Mayo penaliza a la mujer que incrementa el número de paradas tanto en Cáceres como en Badajoz. El paro masculino evoluciona en Mayo negativamente en la provincia de Badajoz, experimentando una reducción en la de Cáceres, reflejando nuevamente en este dato la actividad de recarga en Almaraz.

Por edad, el paro para menores de 30 años, crece en Mayo en 298 personas, experimentando reducciones tan sólo en el tramo de edad comprendido entre los 30 y 45 años.

En relación con el resto del territorio nacional, en Mayo tan sólo crece el paro en Extremadura y Canarias, siendo nuestra Comunidad la que experimenta mayor nivel de crecimiento del paro, incrementando la brecha respecto a España en 6 puntos entre Mayo 2011 y Mayo 2012 y en 0,8 puntos tan sólo en el mes de Mayo de 2012.

La protección al desempleo sigue cayendo en Abril de 2012, mes en el que las personas que no cobran prestación alguna suman ya 53.840. De cada 100 parados en Extremadura, tan sólo 22,3 cobran prestación contributiva.

LA CONTRATACION EN MAYO DE 2012



CONTRATOS EN EXTREMADURA EN MAYO DE 2012

En Mayo de 2012, se han celebrado en Extremadura 42.613 contratos de los que 41.346 han sido temporales y 1267 han sido indefinidos.

De los 41.346 contratos temporales, el 46,1% (19.074), son contratos a eventuales agrarios que experimentan un fuerte descenso superior al 10% respecto al mismo mes del año anterior; el 10,1% (4.169), son contratos realizados en la hostelería y el 8,9% (3.692), son contratos realizados en el sector de la construcción, acaparando estas tres actividades el 65,1% de los contratos celebrados en Extremadura en Mayo.

Respecto a los contratos indefinidos, continúan siendo residuales en el mercado de trabajo regional, representando tan sólo el 2,9% del total de contratos celebrados en el mes.

Hay que recordar que uno de los objetivos declarados por el Gobierno del Sr. Rajoy para su reforma laboral era incrementar la contratación indefinida, eliminando la dualidad en el mercado de trabajo nacional. Tras casi 4 meses de desarrollo de esa reforma, en Extremadura al igual que en España, los resultados evidencian el fracaso de la reforma que desde su aprobación, no sólo no ha contribuido a mejorar la calidad del empleo regional, sino que por el contrario contribuye a empeorarla consiguiendo, eso sí, agilizar y abaratar el despido, auténtica piedra angular de la citada reforma.

CONCLUSIONES

Los datos del paro registrado en Extremadura en Mayo de 2012 son muy negativos en un mes que tradicionalmente presenta un buen comportamiento. Ni tan siquiera la importante inyección de contratos coyunturales que supone la recarga de la CN de Almaraz, logra colocar las cifras de paro en negativo.

A más de tres meses de la aprobación de la reforma laboral que supuestamente iba a impulsar la contratación, la realidad constata el gravísimo error cometido por el PP con una reforma que lejos de favorecer el empleo, está contribuyendo activamente a facilitar el despido.

La política de recortes, exentas de una política de impulso o al menos de apuntalamiento de los sectores clave de la economía regional, ha llevado a la agonía a todos los sectores productivos de la región que un mes más siguen destruyendo empleo de forma masiva.

Junto a lo anterior, la obsesiva insistencia del Gobierno del Sr. Monago por destruir la actividad pública regional unida a la desidia en la defensa y búsqueda de recursos públicos, acrecienta la caída de actividad, la desprotección social y la destrucción de empleo.

Todo lo anterior evidencia el absoluto fracaso del Gobierno de la Junta de Extremadura, incapaz de frenar al menos la destrucción del empleo y del sistema productivo regional que requiere con carácter urgente, medidas de activación como las presentadas por el PSOE en su oferta de negociación de un PACTO POR LA RECUPERACIÓN ECONÓMICA DE EXTREMADURA.

ANEXO 1. PARO POR LOCALIDADES. ORDEN ALFABETICO

PARO REGISTRADO EN EXTREMADURA. MAYO 2012. DISTRIBUCIÓN A NIVEL MUNICIPAL

LOCALIDAD	Total Personas Desempleadas						Hombre				Mujer			
	Parados	Incremento en 11 meses del PP	% Incremento con PP	Incremento sobre mes anterior	Incremento sobre año anterior	Incremento en dos años	Parados	Incremento sobre mes anterior	Incremento sobre año anterior	Incremento en dos años	Paradas	Incremento sobre mes anterior	Incremento sobre año anterior	Incremento en dos años
ABADIA	42	7	20,00%	-2,33%	16,67%	10,53%	20	0,00%	5,26%	5,26%	22	-4,35%	29,41%	15,79%
ABERTURA	57	12	26,67%	3,64%	23,91%	62,86%	27	12,50%	28,57%	145,45%	30	-3,23%	20,00%	25,00%
ACEBO	82	17	26,15%	-1,20%	18,84%	64,00%	34	-2,86%	21,43%	41,67%	48	0,00%	17,07%	84,62%
ACEDERA	109	12	12,37%	-7,63%	7,92%	-6,03%	57	-8,06%	14,00%	3,64%	52	-7,14%	1,96%	-14,75%
ACEHUCHE	60	13	27,66%	1,69%	39,53%	71,43%	31	0,00%	55,00%	82,35%	29	3,57%	26,09%	61,11%
ACEITUNA	72	5	7,46%	0,00%	7,46%	28,57%	42	-2,33%	16,67%	35,48%	30	3,45%	-3,23%	20,00%
ACEUCHAL	517	24	4,87%	-5,14%	3,40%	-4,44%	206	-15,23%	13,81%	-0,48%	311	2,98%	-2,51%	-6,89%
AHIGAL	127	14	12,39%	-9,29%	6,72%	17,59%	78	-2,50%	16,42%	30,00%	49	-18,33%	-5,77%	2,08%
AHILLONES	69	10	16,95%	4,55%	23,21%	15,00%	28	3,70%	33,33%	12,00%	41	5,13%	17,14%	17,14%
ALANGE	318	50	18,66%	4,95%	24,22%	17,34%	140	2,94%	64,71%	55,56%	178	6,59%	4,09%	-1,66%
ALBALA	66	11	20,00%	8,20%	22,22%	40,43%	38	8,57%	31,03%	58,33%	28	7,69%	12,00%	21,74%
ALBUERA, LA	223	37	19,89%	-1,76%	14,36%	27,43%	90	-5,26%	12,50%	5,88%	133	0,76%	15,65%	47,78%
ALBURQUERQUE	793	143	22,00%	3,52%	23,52%	19,97%	344	5,52%	54,95%	35,97%	449	2,05%	6,90%	10,05%
ALCANTARA	138	8	6,15%	10,40%	-0,72%	6,98%	56	5,66%	-1,75%	27,27%	82	13,89%	0,00%	-3,53%
ALCOLLARIN	37	-8	-17,78%	12,12%	-15,91%	23,33%	23	15,00%	-8,00%	43,75%	14	7,69%	-26,32%	0,00%
ALCONCHEL	291	26	9,81%	0,34%	17,34%	13,23%	137	7,87%	41,24%	38,38%	154	-5,52%	1,99%	-2,53%
ALCONERA	137	19	16,10%	6,20%	24,55%	39,80%	48	17,07%	50,00%	65,52%	89	1,14%	14,10%	28,99%
ALCUESCAR	341	54	18,82%	-0,58%	18,82%	24,91%	153	-4,97%	31,90%	29,66%	188	3,30%	9,94%	21,29%
ALDEA DEL CANO	84	4	5,00%	-1,18%	18,31%	50,00%	41	7,89%	57,69%	36,67%	43	-8,51%	-4,44%	65,38%
ALDEA DEL OBISPO (LA)	39	-1	-2,50%	0,00%	8,33%	77,27%	14	7,69%	0,00%	133,33%	25	-3,85%	13,64%	56,25%
ALDEACENTENERA	67	-3	-4,29%	-4,29%	-6,94%	28,85%	33	0,00%	6,45%	57,14%	34	-8,11%	-17,07%	9,68%
ALDEANUEVA DE LA VERA	201	34	20,36%	1,52%	40,56%	29,68%	117	11,43%	64,79%	42,68%	84	-9,68%	16,67%	15,07%
ALDEANUEVA DEL CAMINO	104	23	28,40%	0,00%	42,47%	35,06%	48	-2,04%	84,62%	54,84%	56	1,82%	19,15%	21,74%
ALDEHUELA DE JERTE	53	1	1,92%	8,16%	32,50%	55,88%	29	3,57%	61,11%	38,10%	24	14,29%	9,09%	84,62%
ALIA	81	6	8,00%	-2,41%	19,12%	19,12%	33	-8,33%	37,50%	22,22%	48	2,13%	9,09%	17,07%
ALISEDA	253	81	47,09%	6,30%	17,13%	31,77%	121	11,01%	31,52%	53,16%	132	2,33%	6,45%	16,81%
ALJUCEN	28	-1	-3,45%	-6,67%	7,69%	47,37%	15	-6,25%	7,14%	87,50%	13	-7,14%	8,33%	18,18%
ALMARAZ	127	40	45,98%	-28,25%	49,41%	-6,62%	34	-52,78%	-2,86%	-48,48%	93	-11,43%	86,00%	32,86%
ALMENDRAL	177	11	6,63%	9,94%	7,93%	23,78%	84	9,09%	15,07%	33,33%	93	10,71%	2,20%	16,25%
ALMENDRALEJO	5.211	400	8,31%	0,54%	10,03%	11,66%	2.140	1,04%	20,70%	18,69%	3.071	0,20%	3,64%	7,23%
ALMOHARIN	181	30	19,87%	13,84%	14,56%	16,77%	86	14,67%	30,30%	13,16%	95	13,10%	3,26%	20,25%
ARROYO DE LA LUZ	1.090	178	19,52%	1,30%	18,61%	26,60%	568	0,89%	27,07%	42,71%	522	1,75%	10,59%	12,74%
ARROYO DE SAN SERVAN	550	93	20,35%	-3,34%	13,87%	16,77%	214	-4,04%	12,63%	22,99%	336	-2,89%	14,68%	13,13%

ORDENADO ALFABETICAMENTE

LOCALIDAD	Total Personas Desempleadas						Hombre				Mujer			
	Parados	Incremento en 11 meses del PP	% Incremento con PP	Incremento sobre mes anterior	Incremento sobre año anterior	Incremento en dos años	Parados	Incremento sobre mes anterior	Incremento sobre año anterior	Incremento en dos años	Paradas	Incremento sobre mes anterior	Incremento sobre año anterior	Incremento en dos años
ARROYOMOLINOS	91	61	203,33%	0,00%	22,97%	15,19%	56	3,70%	21,74%	30,23%	35	-5,41%	25,00%	-2,78%
ARROYOMOLINOS DE LA VERA	46	-31	-40,26%	-6,12%	53,33%	64,29%	26	-7,14%	62,50%	73,33%	20	-4,76%	42,86%	53,85%
ATALAYA	46	2	4,55%	0,00%	15,00%	15,00%	15	0,00%	15,38%	36,36%	31	0,00%	14,81%	6,90%
AZUAGA	986	163	19,81%	1,54%	24,18%	35,44%	470	2,17%	35,45%	58,25%	516	0,98%	15,44%	19,72%
BADAJOS	20.020	3.009	17,69%	1,15%	16,82%	22,48%	9.119	0,80%	19,06%	26,97%	10.901	1,44%	15,00%	18,97%
BAÑOS DE MONTEMAYOR	48	-4	-7,69%	-4,00%	-7,69%	26,32%	29	-9,38%	0,00%	38,10%	19	5,56%	-17,39%	11,76%
BARCAROTA	517	3	0,58%	1,77%	5,30%	12,15%	218	5,31%	26,01%	46,31%	299	-0,66%	-5,97%	-4,17%
BARRADO	27	4	17,39%	-3,57%	8,00%	12,50%	15	-6,25%	25,00%	7,14%	12	0,00%	-7,69%	20,00%
BATERO	44	9	25,71%	10,00%	33,33%	22,22%	12	0,00%	71,43%	71,43%	32	14,29%	23,08%	10,34%
BELVIS DE MONROY	55	4	7,84%	-23,61%	-11,29%	14,58%	20	-44,44%	-39,39%	-13,04%	35	-2,78%	20,69%	40,00%
BENQUERENCIA	7	-7	-50,00%	40,00%	-41,67%	-12,50%	4	33,33%	-42,86%	0,00%	3	50,00%	-40,00%	-25,00%
BENQUERENCIA DE LA SERENA	126	33	35,48%	-2,33%	40,00%	53,66%	60	-3,23%	76,47%	57,89%	66	-1,49%	17,86%	50,00%
BERLANGA	266	24	9,92%	-1,85%	16,67%	20,91%	117	-3,31%	7,34%	17,00%	149	-0,67%	25,21%	24,17%
BERROCALEJO	12	-2	-14,29%	33,33%	-7,69%	100,00%	5	25,00%	-28,57%	66,67%	7	40,00%	16,67%	133,33%
BERZOCANA	36	-5	-12,20%	5,88%	0,00%	16,13%	18	12,50%	38,46%	20,00%	18	0,00%	-21,74%	12,50%
BIENVENIDA	265	-16	-5,69%	3,92%	-5,69%	15,72%	94	6,82%	-8,74%	27,03%	171	2,40%	-3,93%	10,32%
BODONAL DE LA SIERRA	121	6	5,22%	-2,42%	8,04%	22,22%	46	-6,12%	-2,13%	27,78%	75	0,00%	15,38%	19,05%
BOHONAL DE IBOR	28	-2	-6,67%	-6,67%	-20,00%	27,27%	14	0,00%	-17,65%	55,56%	14	-12,50%	-22,22%	7,69%
BOTIJA	25	5	25,00%	-3,85%	47,06%	47,06%	11	-15,38%	37,50%	57,14%	14	7,69%	55,56%	40,00%
BROZAS	228	44	23,91%	-0,44%	16,33%	35,71%	102	2,00%	22,89%	37,84%	126	-2,33%	11,50%	34,04%
BURGUILLOS DEL CERRO	516	58	12,66%	2,38%	15,70%	19,72%	222	4,23%	27,59%	43,23%	294	1,03%	8,09%	6,52%
CABAÑAS DEL CASTILLO	47	11	30,56%	-2,08%	17,50%	30,56%	23	-4,17%	27,78%	27,78%	24	0,00%	9,09%	33,33%
CABEZA DEL BUEY	723	72	11,06%	1,54%	15,31%	26,62%	352	0,86%	20,55%	47,90%	371	2,20%	10,75%	11,41%
CABEZA LA VACA	166	16	10,67%	3,11%	9,93%	1,84%	88	6,02%	18,92%	22,22%	78	0,00%	1,30%	-14,29%
CABEZABELLOSA	16	1	6,67%	23,08%	0,00%	-20,00%	10	42,86%	25,00%	0,00%	6	0,00%	-25,00%	-40,00%
CABEZUELA DEL VALLE	134	27	25,23%	-19,28%	16,52%	-7,59%	85	-10,53%	21,43%	-15,00%	49	-30,99%	8,89%	8,89%
CABRERO	21	-1	-4,55%	-27,59%	-4,55%	-19,23%	12	-36,84%	0,00%	-29,41%	9	-10,00%	-10,00%	0,00%
CACERES	10.962	2.046	22,95%	0,55%	23,00%	29,28%	5.022	-0,40%	29,23%	36,06%	5.940	1,37%	18,19%	24,06%
CACHORRILLA	4	-3	-42,86%	-20,00%	-33,33%	-50,00%	2	-33,33%	-50,00%	-33,33%	2	0,00%	0,00%	-60,00%
CADALSO	50	0	0,00%	-3,85%	8,70%	42,86%	27	-10,00%	12,50%	58,82%	23	4,55%	4,55%	27,78%
CALAMONTE	764	190	33,10%	1,60%	31,50%	32,41%	360	1,69%	34,83%	35,85%	404	1,51%	28,66%	29,49%
CALERA DE LEON	129	12	10,26%	2,38%	8,40%	19,44%	54	-5,26%	12,50%	35,00%	75	8,70%	5,63%	10,29%
CALZADILLA	46	7	17,95%	-4,17%	9,52%	53,33%	23	-8,00%	0,00%	9,52%	23	0,00%	21,05%	155,56%
CALZADILLA DE LOS BARROS	121	33	37,50%	3,42%	39,08%	44,05%	59	0,00%	84,38%	90,32%	62	6,90%	12,73%	16,98%
CAMINOMORISCO	127	-18	-12,41%	-6,62%	-0,78%	30,93%	73	-2,67%	-2,67%	25,86%	54	-11,48%	1,89%	38,46%
CAMPANARIO	629	57	9,97%	3,45%	13,54%	17,35%	226	2,26%	24,18%	32,16%	403	4,13%	8,33%	10,41%
CAMPILLO DE DELEITOSA	7	-1	-12,50%	-12,50%	-12,50%	0,00%	4	-20,00%	0,00%	100,00%	3	0,00%	-25,00%	-40,00%
CAMPILLO DE LLERENA	154	4	2,67%	-6,10%	-4,94%	6,94%	61	-7,58%	-3,17%	29,79%	93	-5,10%	-6,06%	-4,12%

ORDENADO ALFABETICAMENTE

LOCALIDAD	Total Personas Desempleadas						Hombre				Mujer			
	Parados	Incremento en 11 meses del PP	% Incremento con PP	Increm sobre mes anterior	Increm sobre año anterior	Increm en dos años	Parados	Increm sobre mes anterior	Increm sobre año anterior	Increm en dos años	Paradas	Increm sobre mes anterior	Increm sobre año anterior	Increm en dos años
CAMPO LUGAR	96	9	10,34%	-2,04%	12,94%	10,34%	44	7,32%	37,50%	41,94%	52	-8,77%	-1,89%	-7,14%
CAÑAMERO	200	34	20,48%	0,00%	14,29%	21,95%	104	-3,70%	33,33%	38,67%	96	4,35%	-1,03%	7,87%
CAÑAVERAL	146	20	15,87%	6,57%	26,96%	71,76%	88	8,64%	44,26%	104,65%	58	3,57%	7,41%	38,10%
CAPILLA	33	7	26,92%	10,00%	32,00%	57,14%	17	6,25%	21,43%	70,00%	16	14,29%	45,45%	45,45%
CARBAJO	22	1	4,76%	10,00%	15,79%	57,14%	4	-20,00%	-42,86%	0,00%	18	20,00%	50,00%	80,00%
CARCABOSO	182	48	35,82%	-1,62%	30,94%	43,31%	96	1,05%	41,18%	77,78%	86	-4,44%	21,13%	17,81%
CARMONITA	74	9	13,85%	4,23%	2,78%	23,33%	22	15,79%	29,41%	57,14%	52	0,00%	-5,45%	13,04%
CARRASCALEJO	12	3	33,33%	20,00%	50,00%	0,00%	6	50,00%	50,00%	0,00%	6	0,00%	50,00%	0,00%
CARRASCALEJO, EL	0	-1	-100,00%	-100,00%	-100,00%	-100,00%		-100,00%	-100,00%	-100,00%				-100,00%
CASAR DE CACERES	596	109	22,38%	-1,49%	22,63%	22,38%	301	-4,14%	24,90%	28,09%	295	1,37%	20,41%	17,06%
CASAR DE PALOMERO	99	1	1,02%	10,00%	4,21%	35,62%	55	5,77%	-1,79%	27,91%	44	15,79%	12,82%	46,67%
CASARES DE LAS HURDES	32	1	3,23%	18,52%	3,23%	128,57%	24	14,29%	4,35%	500,00%	8	33,33%	0,00%	-20,00%
CASAS DE DON ANTONIO	19	-1	-5,00%	-9,52%	-5,00%	18,75%	12	-14,29%	50,00%	71,43%	7	0,00%	-41,67%	-22,22%
CASAS DE DON GOMEZ	63	12	23,53%	0,00%	10,53%	43,18%	30	-9,09%	7,14%	50,00%	33	10,00%	13,79%	37,50%
CASAS DE DON PEDRO	247	25	11,26%	0,82%	13,82%	7,86%	112	0,90%	16,67%	5,66%	135	0,75%	11,57%	9,76%
CASAS DE MILLAN	75	9	13,64%	7,14%	7,14%	36,36%	45	9,76%	9,76%	36,36%	30	3,45%	3,45%	36,36%
CASAS DE MIRAVETE	11	-1	-8,33%	-42,11%	-38,89%	-15,38%	3	-70,00%	-76,92%	-40,00%	8	-11,11%	60,00%	0,00%
CASAS DE REINA	18	1	5,88%	0,00%	-5,26%	80,00%	6	0,00%	0,00%	0,00%	12	0,00%	-7,69%	200,00%
CASAS DEL CASTAÑAR	47	15	46,88%	-6,00%	42,42%	20,51%	25	0,00%	66,67%	19,05%	22	-12,00%	22,22%	22,22%
CASAS DEL MONTE	111	30	37,04%	-2,63%	46,05%	56,34%	60	-4,76%	46,34%	71,43%	51	0,00%	45,71%	41,67%
CASATEJADA	154	32	26,23%	-15,38%	19,38%	40,00%	60	-28,57%	20,00%	7,14%	94	-4,08%	18,99%	74,07%
CASILLAS DE CORIA	38	6	18,75%	8,57%	5,56%	0,00%	22	4,76%	10,00%	0,00%	16	14,29%	0,00%	0,00%
CASTAÑAR DE IBOR	126	45	55,56%	-5,97%	44,83%	44,83%	83	-6,74%	62,75%	45,61%	43	-4,44%	19,44%	43,33%
CASTILBLANCO	141	19	15,57%	-1,40%	18,49%	17,50%	79	-1,25%	14,49%	33,90%	62	-1,59%	24,00%	1,64%
CASTUERA	892	146	19,57%	-2,73%	17,99%	35,77%	394	-5,97%	34,93%	80,73%	498	0,00%	7,33%	13,44%
CECLAVIN	240	45	23,08%	3,00%	23,71%	34,83%	158	4,64%	29,51%	38,60%	82	0,00%	13,89%	28,13%
CEDILLO	25	6	31,58%	4,17%	4,17%	-16,67%	12	9,09%	9,09%	9,09%	13	0,00%	0,00%	-31,58%
CEREZO	17	3	21,43%	-5,56%	6,25%	13,33%	10	-9,09%	100,00%	11,11%	7	0,00%	-36,36%	16,67%
CHELES	111	-15	-11,90%	4,72%	-3,48%	-4,31%	48	6,67%	-17,24%	-18,64%	63	3,28%	10,53%	10,53%
CILLEROS	153	3	2,00%	2,00%	-3,77%	13,33%	59	-1,67%	-19,18%	-1,67%	94	4,44%	9,30%	25,33%
CODOSERA, LA	282	37	15,10%	0,36%	11,90%	19,49%	130	-0,76%	27,45%	19,27%	152	1,33%	1,33%	19,69%
COLLADO	21	2	10,53%	-8,70%	50,00%	110,00%	12	-20,00%	33,33%	140,00%	9	12,50%	80,00%	80,00%
CONQUISTA DE LA SIERRA	29	6	26,09%	-6,45%	16,00%	7,41%	15	-11,76%	36,36%	15,38%	14	0,00%	0,00%	0,00%
CORDOBILLA DE LACARA	106	17	19,10%	1,92%	10,42%	34,18%	38	15,15%	58,33%	100,00%	68	-4,23%	-5,56%	13,33%
CORIA	1.931	363	23,15%	5,06%	21,91%	33,08%	970	2,65%	30,73%	41,19%	961	7,61%	14,13%	25,79%
CORONADA, LA	435	79	22,19%	1,40%	28,70%	19,51%	202	0,50%	42,25%	27,04%	233	2,19%	18,88%	13,66%
CORTE DE PELEAS	121	10	9,01%	-3,97%	8,04%	34,44%	54	-3,57%	25,58%	25,58%	67	-4,29%	-2,90%	42,55%
CRISTINA	78	14	21,88%	2,63%	23,81%	9,86%	32	0,00%	28,00%	14,29%	46	4,55%	21,05%	6,98%

ORDENADO ALFABETICAMENTE

LOCALIDAD	Total Personas Desempleadas						Hombre				Mujer			
	Parados	Incremento en 11 meses del PP	% Incremento con PP	Incremento sobre mes anterior	Incremento sobre año anterior	Incremento en dos años	Parados	Incremento sobre mes anterior	Incremento sobre año anterior	Incremento en dos años	Paradas	Incremento sobre mes anterior	Incremento sobre año anterior	Incremento en dos años
CUACOS DE YUSTE	102	5	5,15%	-7,27%	18,60%	34,21%	55	-5,17%	48,65%	77,42%	47	-9,62%	-4,08%	4,44%
CUMBRE, LA	99	5	5,32%	5,32%	7,61%	0,00%	49	8,89%	22,50%	32,43%	50	2,04%	-3,85%	-19,35%
DELEITOSA	57	2	3,64%	-5,00%	1,79%	29,55%	28	-12,50%	12,00%	75,00%	29	3,57%	-6,45%	3,57%
DESCARGAMARIA	16	9	128,57%	6,67%	128,57%	128,57%	8	-11,11%	300,00%	166,67%	8	33,33%	60,00%	100,00%
DON ALVARO	116	20	20,83%	-1,69%	18,37%	33,33%	41	0,00%	17,14%	36,67%	75	-2,60%	19,05%	31,58%
DON BENITO	4.382	979	28,77%	-0,27%	31,55%	26,90%	1.951	0,31%	43,35%	40,06%	2.431	-0,73%	23,40%	18,01%
ELIAS	91	6	7,06%	3,41%	8,33%	22,97%	57	1,79%	1,79%	16,33%	34	6,25%	21,43%	36,00%
ENTRIN BAJO	41	7	20,59%	-12,77%	17,14%	17,14%	18	-25,00%	-5,26%	12,50%	23	0,00%	43,75%	21,05%
ESCURIAL	107	6	5,94%	8,08%	4,90%	1,90%	54	10,20%	10,20%	10,20%	53	6,00%	0,00%	-5,36%
ESPARRAGALEJO	232	38	19,59%	0,87%	21,47%	24,73%	104	0,97%	67,74%	46,48%	128	0,79%	-0,78%	11,30%
ESPARRAGOSA DE LA SERENA	125	-20	-13,79%	3,31%	-8,09%	-4,58%	61	0,00%	12,96%	48,78%	64	6,67%	-21,95%	-28,89%
ESPARRAGOSA DE LARES	114	20	21,28%	0,88%	18,75%	8,57%	45	7,14%	32,35%	12,50%	69	-2,82%	11,29%	6,15%
FERIA	174	8	4,82%	4,82%	10,13%	2,96%	56	7,69%	33,33%	9,80%	118	3,51%	1,72%	0,00%
FREGENAL DE LA SIERRA	621	48	8,38%	2,14%	11,29%	14,15%	262	2,34%	24,17%	14,91%	359	1,99%	3,46%	13,61%
FRESNEDOSO DE IBOR	40	5	14,29%	11,11%	11,11%	33,33%	21	0,00%	-4,55%	23,53%	19	26,67%	35,71%	46,15%
FUENLABRADA DE LOS MONTES	157	10	6,80%	0,00%	6,80%	28,69%	75	-3,85%	15,38%	59,57%	82	3,80%	0,00%	9,33%
FUENTE DE CANTOS	754	48	6,80%	1,21%	6,05%	12,37%	322	-1,23%	15,00%	17,95%	432	3,10%	0,23%	8,54%
FUENTE DEL ARCO	52	-7	-11,86%	4,00%	6,12%	6,12%	25	0,00%	0,00%	38,89%	27	8,00%	12,50%	-12,90%
FUENTE DEL MAESTRE	811	33	4,24%	2,40%	10,49%	7,13%	308	3,01%	23,20%	11,19%	503	2,03%	3,93%	4,79%
FUENTES DE LEON	357	47	15,16%	1,13%	21,43%	19,40%	140	-1,41%	30,84%	25,00%	217	2,84%	16,04%	16,04%
GALISTEO	238	30	14,42%	-3,25%	8,68%	23,96%	112	0,00%	12,00%	14,29%	126	-5,97%	5,88%	34,04%
GARBAYUELA	67	4	6,35%	0,00%	15,52%	9,84%	37	-2,63%	23,33%	2,78%	30	3,45%	7,14%	20,00%
GARCIAZ	87	6	7,41%	2,35%	3,57%	42,62%	33	6,45%	3,13%	37,50%	54	0,00%	3,85%	45,95%
GARGANTA LA OLLA	78	16	25,81%	-4,88%	18,18%	0,00%	58	-4,92%	38,10%	5,45%	20	-4,76%	-16,67%	-13,04%
GARGANTA, LA	45	1	2,27%	2,27%	7,14%	15,38%	30	0,00%	7,14%	7,14%	15	7,14%	7,14%	36,36%
GARGANTILLA	46	0	0,00%	2,22%	6,98%	27,78%	25	19,05%	13,64%	78,57%	21	-12,50%	0,00%	-4,55%
GARGÜERA	15	-1	-6,25%	-6,25%	-6,25%	0,00%	7	0,00%	40,00%	-22,22%	8	-11,11%	-27,27%	33,33%
GARLITOS	67	8	13,56%	-8,22%	3,08%	1,52%	24	-22,58%	9,09%	33,33%	43	2,38%	0,00%	-10,42%
GARROVILLA, LA	364	72	24,66%	0,28%	24,66%	27,72%	167	0,60%	36,89%	41,53%	197	0,00%	15,88%	17,96%
GARROVILLAS	385	100	35,09%	1,58%	28,76%	41,54%	209	0,48%	29,81%	59,54%	176	2,92%	27,54%	24,82%
GARVIN	13	-6	-31,58%	-13,33%	-31,58%	-18,75%	6	-14,29%	-33,33%	-45,45%	7	-12,50%	-30,00%	40,00%
GATA	168	0	0,00%	-4,55%	3,70%	12,75%	83	-8,79%	-6,74%	-3,49%	85	0,00%	16,44%	34,92%
GORDO, EL	46	2	4,55%	12,20%	17,95%	9,52%	18	12,50%	20,00%	5,88%	28	12,00%	16,67%	12,00%
GRANJA DE TORREHERMOSA	260	24	10,17%	-0,38%	14,04%	24,40%	122	-5,43%	27,08%	60,53%	138	4,55%	4,55%	3,76%
GRANJA, LA	36	4	12,50%	0,00%	12,50%	50,00%	20	5,26%	42,86%	81,82%	16	-5,88%	-11,11%	23,08%
GUADALUPE	240	34	16,50%	2,56%	11,11%	29,73%	131	9,17%	21,30%	36,46%	109	-4,39%	0,93%	22,47%
GUAREÑA	698	125	21,82%	-5,29%	19,32%	13,68%	257	-7,22%	30,46%	26,60%	441	-4,13%	13,66%	7,30%
GUIJO DE CORIA	25	0	0,00%	13,64%	-3,85%	4,17%	14	16,67%	7,69%	7,69%	11	10,00%	-15,38%	0,00%

ORDENADO ALFABETICAMENTE

LOCALIDAD	Total Personas Desempleadas						Hombre				Mujer			
	Parados	Incremento en 11 meses del PP	% Incremento con PP	Incremento sobre mes anterior	Incremento sobre año anterior	Incremento en dos años	Parados	Incremento sobre mes anterior	Incremento sobre año anterior	Incremento en dos años	Paradas	Incremento sobre mes anterior	Incremento sobre año anterior	Incremento en dos años
GUIJO DE GALISTEO	194	12	6,59%	6,59%	6,59%	24,36%	114	3,64%	16,33%	44,30%	80	11,11%	-4,76%	3,90%
GUIJO DE GRANADILLA	65	11	20,37%	-2,99%	8,33%	14,04%	42	5,00%	23,53%	35,48%	23	-14,81%	-11,54%	-11,54%
GUIJO DE SANTA BARBARA	41	2	5,13%	-14,58%	10,81%	5,13%	16	-20,00%	60,00%	33,33%	25	-10,71%	-7,41%	-7,41%
HABA, LA	156	9	6,12%	2,63%	14,71%	14,71%	80	9,59%	23,08%	37,93%	76	-3,80%	7,04%	-2,56%
HELECHOSA DE LOS MONTES	67	4	6,35%	-4,29%	21,82%	59,52%	25	-7,41%	47,06%	127,27%	42	-2,33%	10,53%	35,48%
HERGUIJUELA	34	2	6,25%	21,43%	17,24%	30,77%	15	15,38%	36,36%	50,00%	19	26,67%	5,56%	18,75%
HERNAN-PEREZ	55	4	7,84%	12,24%	19,57%	44,74%	23	15,00%	9,52%	64,29%	32	10,34%	28,00%	33,33%
HERRERA DE ALCANTARA	28	16	133,33%	-3,45%	64,71%	115,38%	15	-6,25%	200,00%	114,29%	13	0,00%	8,33%	116,67%
HERRERA DEL DUQUE	487	68	16,23%	0,41%	14,59%	13,79%	233	-2,10%	48,41%	37,87%	254	2,83%	-5,22%	-1,93%
HERRERUELA	56	19	51,35%	-3,45%	36,59%	75,00%	22	-8,33%	29,41%	83,33%	34	0,00%	41,67%	70,00%
HERVAS	566	107	23,31%	-2,08%	17,92%	26,91%	264	-3,30%	26,32%	41,94%	302	-0,98%	11,44%	16,15%
HIGUERA	6	3	100,00%	50,00%	100,00%	0,00%	1	0,00%	-50,00%	-66,67%	5	66,67%	400,00%	66,67%
HIGUERA DE LA SERENA	231	35	17,86%	-0,43%	23,53%	57,14%	115	0,00%	57,53%	85,48%	116	-0,85%	1,75%	36,47%
HIGUERA DE LLERENA	27	-7	-20,59%	-3,57%	-20,59%	-22,86%	13	0,00%	8,33%	-18,75%	14	-6,67%	-36,36%	-26,32%
HIGUERA DE VARGAS	239	0	0,00%	1,27%	5,29%	7,17%	98	1,03%	13,95%	27,27%	141	1,44%	0,00%	-3,42%
HIGUERA LA REAL	324	54	20,00%	2,21%	25,10%	58,82%	131	5,65%	33,67%	95,52%	193	0,00%	19,88%	40,88%
HINOJAL	46	10	27,78%	6,98%	27,78%	58,62%	24	4,35%	26,32%	60,00%	22	10,00%	29,41%	57,14%
HINOJOSA DEL VALLE	53	-16	-23,19%	-11,67%	-19,70%	-14,52%	23	-11,54%	-11,54%	0,00%	30	-11,76%	-25,00%	-23,08%
HOLGUERA	60	11	22,45%	-9,09%	7,14%	36,36%	34	-15,00%	6,25%	13,33%	26	0,00%	8,33%	85,71%
HORNACHOS	444	47	11,84%	0,91%	6,73%	2,30%	142	2,16%	23,48%	9,23%	302	0,33%	0,33%	-0,66%
HOYOS	130	21	19,27%	6,56%	17,12%	66,67%	51	6,25%	18,60%	75,86%	79	6,76%	16,18%	61,22%
HUELAGA	39	9	30,00%	0,00%	25,81%	50,00%	18	0,00%	80,00%	80,00%	21	0,00%	0,00%	31,25%
IBAHERNANDO	64	7	12,28%	4,92%	18,52%	42,22%	31	6,90%	14,81%	63,16%	33	3,13%	22,22%	26,92%
JARAICEJO	42	5	13,51%	-8,70%	-16,00%	7,69%	22	-21,43%	-15,38%	0,00%	20	11,11%	-16,67%	17,65%
JARAIZ DE LA VERA	615	68	12,43%	-9,96%	16,26%	16,92%	334	-12,34%	24,16%	25,56%	281	-6,95%	8,08%	8,08%
JARANDILLA DE LA VERA	268	42	18,58%	-6,29%	16,52%	42,55%	144	-5,88%	22,03%	53,19%	124	-6,77%	10,71%	31,91%
JARILLA	20	1	5,26%	-4,76%	5,26%	53,85%	10	-9,09%	0,00%	66,67%	10	0,00%	11,11%	42,86%
JEREZ DE LOS CABALLEROS	1.182	97	8,94%	-0,51%	8,94%	22,74%	492	1,44%	7,66%	43,86%	690	-1,85%	9,87%	11,11%
JERTE	103	12	13,19%	-13,45%	17,05%	32,05%	64	-4,48%	16,36%	33,33%	39	-25,00%	18,18%	30,00%
LADRILLAR	18	9	100,00%	5,88%	38,46%	100,00%	14	0,00%	55,56%	180,00%	4	33,33%	0,00%	0,00%
LAPA, LA	44	9	25,71%	2,33%	25,71%	46,67%	13	18,18%	8,33%	160,00%	31	-3,13%	34,78%	24,00%
LLERA	105	-10	-8,70%	-3,67%	-0,94%	3,96%	46	0,00%	-2,13%	2,22%	59	-6,35%	0,00%	5,36%
LLERENA	802	122	17,94%	2,56%	14,08%	29,98%	370	3,06%	15,99%	35,53%	432	2,13%	12,50%	25,58%
LOBON	371	34	10,09%	-1,07%	3,34%	17,78%	154	-0,65%	17,56%	41,28%	217	-1,36%	-4,82%	5,34%
LOGROSAN	266	109	69,43%	3,91%	63,19%	52,87%	152	2,01%	120,29%	55,10%	114	6,54%	21,28%	50,00%
LOSAR DE LA VERA	216	61	39,35%	2,37%	40,26%	32,52%	112	-3,45%	72,31%	40,00%	104	9,47%	16,85%	25,30%
MADRIGAL DE LA VERA	218	41	23,16%	-0,46%	20,44%	42,48%	115	-3,36%	4,55%	27,78%	103	3,00%	45,07%	63,49%
MADRIGALEJO	201	17	9,24%	-2,43%	11,67%	8,65%	79	0,00%	11,27%	19,70%	122	-3,94%	11,93%	2,52%

ORDENADO ALFABETICAMENTE

LOCALIDAD	Total Personas Desempleadas						Hombre				Mujer			
	Parados	Incremento en 11 meses del PP	% Incremento con PP	Incremento sobre mes anterior	Incremento sobre año anterior	Incremento en dos años	Parados	Incremento sobre mes anterior	Incremento sobre año anterior	Incremento en dos años	Paradas	Incremento sobre mes anterior	Incremento sobre año anterior	Incremento en dos años
MADROÑERA	482	103	21,18%	-0,82%	27,85%	32,05%	264	-3,65%	30,69%	41,94%	218	2,83%	24,57%	21,79%
MAGACELA	63	14	28,57%	-1,56%	18,87%	5,00%	29	-3,33%	20,83%	26,09%	34	0,00%	17,24%	-8,11%
MAGUILLA	88	12	15,79%	-1,12%	4,76%	4,76%	43	-2,27%	10,26%	7,50%	45	0,00%	0,00%	2,27%
MAJADAS	104	23	28,40%	-18,11%	46,48%	48,57%	47	-34,72%	62,07%	34,29%	57	3,64%	35,71%	62,86%
MALCOCINADO	26	2	8,33%	0,00%	-10,34%	30,00%	14	7,69%	0,00%	100,00%	12	-7,69%	-20,00%	-7,69%
MALPARTIDA DE CACERES	580	105	22,11%	0,69%	21,59%	36,47%	289	-1,70%	39,61%	61,45%	291	3,19%	7,78%	18,29%
MALPARTIDA DE LA SERENA	75	-2	-2,60%	1,35%	-9,64%	0,00%	34	3,03%	9,68%	13,33%	41	0,00%	-21,15%	-8,89%
MALPARTIDA DE PLASENCIA	580	101	21,09%	-10,22%	21,59%	30,04%	278	-5,12%	27,52%	51,09%	302	-14,45%	16,60%	15,27%
MANCHITA	69	0	0,00%	-2,82%	0,00%	13,11%	22	-12,00%	-4,35%	0,00%	47	2,17%	2,17%	20,51%
MARCHAGAZ	16	-1	-5,88%	-11,11%	-5,88%	6,67%	8	-20,00%	-11,11%	0,00%	8	0,00%	0,00%	14,29%
MATA DE ALCANTARA	14	-5	-26,32%	0,00%	-39,13%	-12,50%	5	25,00%	-54,55%	0,00%	9	-10,00%	-25,00%	-18,18%
MEDELLIN	191	36	23,23%	-6,37%	29,93%	13,02%	66	-12,00%	13,79%	-1,49%	125	-3,10%	40,45%	22,55%
MEDINA DE LAS TORRES	213	31	17,03%	3,40%	18,33%	23,12%	78	6,85%	44,44%	18,18%	135	1,50%	7,14%	26,17%
MEMBRIO	65	9	16,07%	-10,96%	14,04%	38,30%	20	-25,93%	25,00%	53,85%	45	-2,17%	9,76%	32,35%
MENGABRIL	61	8	15,09%	3,39%	17,31%	29,79%	23	4,55%	15,00%	27,78%	38	2,70%	18,75%	31,03%
MERIDA	8.292	1.306	18,69%	1,42%	20,37%	29,26%	3.718	1,50%	25,61%	37,04%	4.574	1,35%	16,42%	23,55%
MESAS DE IBOR	17	-3	-15,00%	-15,00%	-10,53%	30,77%	3	-40,00%	-62,50%	-50,00%	14	-6,67%	27,27%	100,00%
MIAJADAS	1.205	144	13,57%	2,55%	17,68%	24,48%	492	0,41%	20,29%	45,13%	713	4,09%	15,93%	13,35%
MILLANES	24	1	4,35%	-14,29%	-14,29%	4,35%	10	-28,57%	-28,57%	25,00%	14	0,00%	0,00%	-6,67%
MIRABEL	79	9	12,86%	1,28%	17,91%	38,60%	33	-2,94%	32,00%	43,48%	46	4,55%	9,52%	35,29%
MIRANDILLA	215	36	20,11%	-4,44%	17,49%	21,47%	92	-7,07%	12,20%	29,58%	123	-2,38%	21,78%	16,04%
MOHEDAS DE GRANADILLA	97	14	16,87%	-3,96%	19,75%	34,72%	63	-5,97%	31,25%	53,66%	34	0,00%	3,03%	9,68%
MONESTERIO	550	93	20,35%	1,85%	27,91%	58,50%	225	0,45%	26,40%	63,04%	325	2,85%	28,97%	55,50%
MONROY	122	0	0,00%	-2,40%	7,02%	11,93%	48	-2,04%	20,00%	45,45%	74	-2,63%	0,00%	-2,63%
MONTANCHEZ	212	30	16,48%	10,42%	22,54%	26,19%	101	9,78%	27,85%	40,28%	111	11,00%	18,09%	15,63%
MONTEHERMOSO	792	170	27,33%	1,93%	29,20%	46,13%	401	2,56%	43,73%	72,84%	391	1,30%	17,07%	26,13%
MONTEMOLIN	237	18	8,22%	0,85%	12,32%	19,70%	93	-3,13%	13,41%	50,00%	144	3,60%	11,63%	5,88%
MONTEHERMOSO	261	-20	-7,12%	2,76%	0,77%	6,10%	113	4,63%	0,89%	-0,88%	148	1,37%	0,68%	12,12%
MONTIJO	3.114	480	18,22%	2,03%	17,33%	18,63%	1.354	2,65%	21,22%	34,33%	1.760	1,56%	14,51%	8,84%
MORALEJA	1.224	218	21,67%	1,75%	22,89%	31,19%	642	1,10%	24,66%	36,31%	582	2,46%	21,00%	25,97%
MORCILLO	50	-5	-9,09%	-7,41%	-5,66%	13,64%	27	0,00%	8,00%	42,11%	23	-14,81%	-17,86%	-8,00%
MORERA, LA	77	18	30,51%	0,00%	40,00%	37,50%	27	0,00%	58,82%	35,00%	50	0,00%	31,58%	38,89%
NAVA DE SANTIAGO, LA	144	17	13,39%	0,70%	18,03%	24,14%	43	0,00%	13,16%	22,86%	101	1,00%	20,24%	24,69%
NAVACONCEJO	145	20	16,00%	-28,92%	16,00%	0,69%	77	-24,51%	8,45%	-13,48%	68	-33,33%	25,93%	23,64%
NAVALMORAL DE LA MATA	1.870	257	15,93%	-6,73%	12,04%	17,24%	737	-15,38%	6,50%	5,74%	1.133	-0,09%	15,97%	26,17%
NAVALVILLAR DE IBOR	56	10	21,74%	-5,08%	0,00%	21,74%	25	-13,79%	-13,79%	8,70%	31	3,33%	14,81%	34,78%
NAVALVILLAR DE PELA	564	71	14,40%	-0,70%	9,51%	2,55%	241	-1,63%	27,51%	11,57%	323	0,00%	-0,92%	-3,29%
NAVAS DEL MADROÑO	248	49	24,62%	-2,75%	22,17%	31,91%	134	-4,96%	35,35%	59,52%	114	0,00%	9,62%	9,62%

ORDENADO ALFABETICAMENTE

LOCALIDAD	Total Personas Desempleadas						Hombre				Mujer			
	Parados	Incremento en 11 meses del PP	% Incremento con PP	Incremento sobre mes anterior	Incremento sobre año anterior	Incremento en dos años	Parados	Incremento sobre mes anterior	Incremento sobre año anterior	Incremento en dos años	Paradas	Incremento sobre mes anterior	Incremento sobre año anterior	Incremento en dos años
NAVEZUELAS	57	0	0,00%	-3,39%	18,75%	39,02%	26	-7,14%	62,50%	73,33%	31	0,00%	-3,13%	19,23%
NOGALES	92	9	10,84%	-3,16%	9,52%	13,58%	29	-3,33%	38,10%	0,00%	63	-3,08%	0,00%	21,15%
NUÑOMORAL	173	30	20,98%	-2,26%	31,06%	50,43%	104	-3,70%	35,06%	73,33%	69	0,00%	25,45%	25,45%
OLIVA DE LA FRONTERA	714	56	8,51%	2,29%	9,34%	18,60%	308	2,67%	8,83%	25,71%	406	2,01%	9,73%	13,73%
OLIVA DE MERIDA	113	28	32,94%	6,60%	31,40%	10,78%	42	5,00%	68,00%	7,69%	71	7,58%	16,39%	12,70%
OLIVA DE PLASENCIA	34	3	9,68%	-19,05%	6,25%	25,93%	22	-18,52%	37,50%	69,23%	12	-20,00%	-25,00%	-14,29%
OLIVENZA	1.648	287	21,09%	-0,54%	25,32%	29,25%	754	-0,66%	35,61%	44,72%	894	-0,45%	17,79%	18,57%
ORELLANA DE LA SIERRA	50	11	28,21%	6,38%	16,28%	85,19%	22	10,00%	4,76%	57,14%	28	3,70%	27,27%	115,38%
ORELLANA LA VIEJA	313	12	3,99%	-1,26%	0,97%	2,62%	142	-5,33%	-2,74%	5,19%	171	2,40%	4,27%	0,59%
PALOMAS	74	-16	-17,78%	-10,84%	-16,85%	-11,90%	14	-48,15%	-41,67%	-51,72%	60	7,14%	-7,69%	9,09%
PALOMERO	33	-7	-17,50%	-8,33%	-8,33%	26,92%	21	5,00%	10,53%	40,00%	12	-25,00%	-29,41%	9,09%
PARRA, LA	197	26	15,20%	0,51%	16,57%	23,13%	82	-6,82%	3,80%	28,13%	115	6,48%	27,78%	19,79%
PASARON DE LA VERA	62	17	37,78%	-17,33%	31,91%	40,91%	30	-21,05%	25,00%	0,00%	32	-13,51%	39,13%	128,57%
PEDROSO DE ACIM	14	1	7,69%	16,67%	7,69%	55,56%	9	12,50%	12,50%	80,00%	5	25,00%	0,00%	25,00%
PEÑALSORDO	106	22	26,19%	2,91%	26,19%	43,24%	48	2,13%	26,32%	50,00%	58	3,57%	26,09%	38,10%
PERALEDA DE LA MATA	162	31	23,66%	0,62%	21,80%	37,29%	76	2,70%	26,67%	40,74%	86	-1,15%	17,81%	34,38%
PERALEDA DE SAN ROMAN	29	1	3,57%	26,09%	3,57%	31,82%	16	45,45%	-15,79%	45,45%	13	8,33%	44,44%	18,18%
PERALEDA DEL ZAUCEJO	62	2	3,33%	-1,59%	1,64%	21,57%	19	-17,39%	-5,00%	5,56%	43	7,50%	4,88%	30,30%
PERALES DEL PUERTO	108	25	30,12%	-12,90%	13,68%	27,06%	54	-15,63%	25,58%	31,71%	54	-10,00%	3,85%	22,73%
PESCUEZA	12	0	0,00%	-7,69%	0,00%	9,09%	7	-12,50%	16,67%	40,00%	5	0,00%	-16,67%	-16,67%
PESGA, LA	121	23	23,47%	7,08%	14,15%	53,16%	65	-2,99%	-4,41%	30,00%	56	21,74%	47,37%	93,10%
PIEDRAS ALBAS	15	-3	-16,67%	7,14%	7,14%	7,14%	5	25,00%	25,00%	-37,50%	10	0,00%	0,00%	66,67%
PINOFRANQUEADO	131	23	21,30%	-2,96%	11,97%	31,00%	68	0,00%	13,33%	38,78%	63	-5,97%	10,53%	23,53%
PIORNAL	73	-9	-10,98%	-18,89%	-2,67%	1,39%	31	-18,42%	-13,89%	-24,39%	42	-19,23%	7,69%	35,48%
PLASENCIA	5.142	1.308	34,12%	-3,80%	28,26%	28,90%	2.522	-3,63%	33,86%	38,34%	2.620	-3,96%	23,29%	20,96%
PLASENZUELA	57	-2	-3,39%	1,79%	-13,64%	-9,52%	24	0,00%	-27,27%	-22,58%	33	3,13%	0,00%	3,13%
PORTAJE	29	1	3,57%	-3,33%	-9,38%	16,00%	15	0,00%	-6,25%	15,38%	14	-6,67%	-12,50%	16,67%
PORTEZUELO	40	5	14,29%	5,26%	11,11%	81,82%	18	0,00%	5,88%	157,14%	22	10,00%	15,79%	46,67%
POZUELO DE ZARZON	58	5	9,43%	3,57%	16,00%	38,10%	31	0,00%	3,33%	34,78%	27	8,00%	35,00%	42,11%
PUEBLA DE ALCOCER	131	31	31,00%	-0,76%	29,70%	52,33%	62	0,00%	47,62%	63,16%	69	-1,43%	16,95%	43,75%
PUEBLA DE LA CALZADA	843	102	13,77%	2,43%	18,90%	17,90%	358	3,17%	28,32%	43,20%	485	1,89%	12,79%	4,30%
PUEBLA DE LA REINA	110	-12	-9,84%	0,00%	-2,65%	1,85%	37	-13,95%	5,71%	-5,13%	73	8,96%	-6,41%	5,80%
PUEBLA DE OBANDO	224	56	33,33%	-1,75%	10,34%	7,18%	108	1,89%	31,71%	16,13%	116	-4,92%	-4,13%	0,00%
PUEBLA DE SANCHO PEREZ	428	66	18,23%	4,39%	18,89%	16,94%	178	4,71%	16,34%	16,34%	250	4,17%	20,77%	17,37%
PUEBLA DEL MAESTRE	92	0	0,00%	3,37%	3,37%	15,00%	30	-6,25%	0,00%	15,38%	62	8,77%	5,08%	14,81%
PUEBLA DEL PRIOR	79	-7	-8,14%	-3,66%	-9,20%	8,22%	30	0,00%	-6,25%	30,43%	49	-5,77%	-10,91%	-2,00%
PUEBLONUEVO DEL GUADIANA	213	40	23,12%	12,70%	15,14%	17,68%	100	17,65%	26,58%	29,87%	113	8,65%	6,60%	8,65%
PUERTO DE SANTA CRUZ	30	2	7,14%	11,11%	15,38%	-3,23%	15	25,00%	7,14%	-6,25%	15	0,00%	25,00%	0,00%

ORDENADO ALFABETICAMENTE

LOCALIDAD	Total Personas Desempleadas						Hombre				Mujer			
	Parados	Incremento en 11 meses del PP	% Incremento con PP	Incremento sobre mes anterior	Incremento sobre año anterior	Incremento en dos años	Parados	Incremento sobre mes anterior	Incremento sobre año anterior	Incremento en dos años	Paradas	Incremento sobre mes anterior	Incremento sobre año anterior	Incremento en dos años
QUINTANA DE LA SERENA	1.001	217	27,68%	0,10%	31,36%	44,03%	447	2,76%	77,38%	128,06%	554	-1,95%	8,63%	11,02%
REBOLLAR	22	-2	-8,33%	-8,33%	-4,35%	29,41%	11	-8,33%	22,22%	37,50%	11	-8,33%	-21,43%	22,22%
REINA	17	4	30,77%	6,25%	54,55%	112,50%	7	0,00%	40,00%	75,00%	10	11,11%	66,67%	150,00%
RENA	41	5	13,89%	7,89%	13,89%	-10,87%	11	22,22%	37,50%	-38,89%	30	3,45%	7,14%	7,14%
RETAMAL DE LLERENA	65	3	4,84%	-1,52%	-8,45%	-2,99%	31	6,90%	29,17%	34,78%	34	-8,11%	-27,66%	-22,73%
RIBERA DEL FRESNO	430	18	4,37%	-3,59%	5,39%	11,11%	163	-7,91%	34,71%	41,74%	267	-0,74%	-6,97%	-1,84%
RILOBOS	131	16	13,91%	-16,03%	22,43%	5,65%	69	-20,69%	15,00%	-2,82%	62	-10,14%	31,91%	16,98%
RISCO	23	1	4,55%	4,55%	4,55%	9,52%	6	0,00%	-14,29%	-14,29%	17	6,25%	13,33%	21,43%
ROBEDILLO DE GATA	8	0	0,00%	0,00%	-38,46%	60,00%	5	25,00%	-28,57%	66,67%	3	-25,00%	-50,00%	50,00%
ROBEDILLO DE LA VERA	27	-1	-3,57%	-15,63%	-10,00%	8,00%	15	-21,05%	-11,76%	25,00%	12	-7,69%	-7,69%	-7,69%
ROBEDILLO DE TRUJILLO	45	6	15,38%	2,27%	15,38%	32,35%	27	3,85%	8,00%	68,75%	18	0,00%	28,57%	0,00%
ROBEDOLLANO	31	-8	-20,51%	0,00%	-11,43%	14,81%	16	0,00%	0,00%	23,08%	15	0,00%	-21,05%	7,14%
ROCA DE LA SIERRA, LA	170	-5	-2,86%	1,19%	-0,58%	11,84%	61	12,96%	1,67%	-3,17%	109	-4,39%	-1,80%	22,47%
ROMANGORDO	12	5	71,43%	0,00%	71,43%	71,43%	5	-44,44%	-16,67%	0,00%	7	133,33%	600,00%	250,00%
ROSALEJO	135	2	1,50%	-15,63%	13,45%	39,18%	52	-30,67%	-5,45%	20,93%	83	-2,35%	29,69%	53,70%
RUANES	8	-2	-20,00%	14,29%	-11,11%	-27,27%	5	25,00%	66,67%	-16,67%	3	0,00%	-50,00%	-40,00%
SALORINO	69	4	6,15%	7,81%	23,21%	11,29%	29	16,00%	31,82%	3,57%	40	2,56%	17,65%	17,65%
SALVALEON	205	0	0,00%	-1,44%	9,63%	-2,38%	75	8,70%	29,31%	31,58%	130	-6,47%	0,78%	-15,03%
SALVATIERRA DE LOS BARROS	257	19	7,98%	0,39%	6,64%	24,15%	77	-2,53%	10,00%	40,00%	180	1,69%	5,26%	18,42%
SALVATIERRA DE SANTIAGO	34	7	25,93%	9,68%	30,77%	21,43%	16	0,00%	33,33%	45,45%	18	20,00%	28,57%	5,88%
SAN MARTIN DE TREVEJO	71	9	14,52%	12,70%	20,34%	57,78%	34	6,25%	13,33%	41,67%	37	19,35%	27,59%	76,19%
SAN PEDRO DE MERIDA	110	14	14,58%	3,77%	22,22%	25,00%	33	13,79%	57,14%	22,22%	77	0,00%	11,59%	26,23%
SAN VICENTE DE ALCANTARA	817	184	29,07%	3,55%	18,06%	20,50%	329	8,58%	24,15%	32,13%	488	0,41%	14,29%	13,75%
SANCTI-SPIRITUS	25	2	8,70%	13,64%	8,70%	4,17%	15	15,38%	15,38%	15,38%	10	11,11%	0,00%	-9,09%
SANTA AMALIA	383	98	34,39%	5,22%	56,33%	58,92%	181	9,70%	72,38%	86,60%	202	1,51%	44,29%	40,28%
SANTA ANA	32	4	14,29%	10,34%	14,29%	45,45%	15	7,14%	25,00%	15,38%	17	13,33%	6,25%	88,89%
SANTA CRUZ DE LA SIERRA	51	11	27,50%	2,00%	30,77%	34,21%	25	-3,85%	56,25%	38,89%	26	8,33%	13,04%	30,00%
SANTA CRUZ DE PANIAGUA	23	2	9,52%	27,78%	9,52%	9,52%	15	36,36%	36,36%	50,00%	8	14,29%	-20,00%	-27,27%
SANTA MARTA	652	100	18,12%	4,65%	17,27%	27,84%	293	7,72%	31,39%	55,03%	359	2,28%	7,81%	11,84%
SANTA MARTA DE MAGASCA	29	8	38,10%	-6,45%	11,54%	26,09%	17	-5,56%	70,00%	183,33%	12	-7,69%	-25,00%	-29,41%
SANTIAGO DE ALCANTARA	41	8	24,24%	-6,82%	64,00%	-2,38%	20	-4,76%	66,67%	-20,00%	21	-8,70%	61,54%	23,53%
SANTIAGO DEL CAMPO	26	0	0,00%	0,00%	0,00%	44,44%	15	0,00%	36,36%	87,50%	11	0,00%	-26,67%	10,00%
SANTIBAÑEZ EL ALTO	31	-1	-3,13%	6,90%	14,81%	14,81%	17	13,33%	0,00%	13,33%	14	0,00%	40,00%	16,67%
SANTIBAÑEZ EL BAJO	86	1	1,18%	-10,42%	3,61%	43,33%	51	-15,00%	2,00%	54,55%	35	-2,78%	6,06%	29,63%
SANTOS DE MAIMONA, LOS	1.287	145	12,70%	-0,46%	11,53%	8,42%	506	-0,20%	22,22%	11,45%	781	-0,64%	5,54%	6,55%
SAUCEDILLA	97	17	21,25%	-5,83%	22,78%	8,99%	31	-18,42%	29,17%	0,00%	66	1,54%	20,00%	13,79%
SEGURA DE LEON	275	15	5,77%	-0,72%	8,70%	11,34%	106	-1,85%	2,91%	21,84%	169	0,00%	12,67%	5,63%
SEGURA DE TORO	40	3	8,11%	5,26%	8,11%	33,33%	20	11,11%	11,11%	5,26%	20	0,00%	5,26%	81,82%

ORDENADO ALFABETICAMENTE

LOCALIDAD	Total Personas Desempleadas						Hombre				Mujer			
	Parados	Incremento en 11 meses del PP	% Incremento con PP	Incremento sobre mes anterior	Incremento sobre año anterior	Incremento en dos años	Parados	Incremento sobre mes anterior	Incremento sobre año anterior	Incremento en dos años	Paradas	Incremento sobre mes anterior	Incremento sobre año anterior	Incremento en dos años
SERRADILLA	247	44	21,67%	-2,37%	19,90%	61,44%	137	-0,72%	23,42%	73,42%	110	-4,35%	15,79%	48,65%
SERREJON	36	-3	-7,69%	-21,74%	5,88%	16,13%	15	-25,00%	7,14%	114,29%	21	-19,23%	5,00%	-12,50%
SIERRA DE FUENTES	347	68	24,37%	6,12%	29,48%	35,02%	162	8,72%	44,64%	63,64%	185	3,93%	18,59%	17,09%
SIRUELA	176	7	4,14%	-1,68%	14,29%	23,08%	70	2,94%	29,63%	37,25%	106	-4,50%	6,00%	15,22%
SOLANA DE LOS BARROS	276	10	3,76%	3,37%	17,45%	17,95%	111	4,72%	20,65%	19,35%	165	2,48%	15,38%	17,02%
TALARRUBIAS	405	98	31,92%	-0,74%	34,11%	39,66%	157	-8,19%	55,45%	35,34%	248	4,64%	23,38%	42,53%
TALAVAN	96	28	41,18%	-3,03%	39,13%	62,71%	43	-6,52%	53,57%	79,17%	53	0,00%	29,27%	51,43%
TALAVERA LA REAL	582	113	24,09%	3,74%	19,51%	23,57%	243	6,11%	16,83%	18,54%	339	2,11%	21,51%	27,44%
TALAVERUELA DE LA VERA	33	8	32,00%	3,13%	37,50%	83,33%	19	-5,00%	35,71%	111,11%	14	16,67%	40,00%	55,56%
TALAYUELA	861	169	24,42%	-3,37%	29,09%	45,19%	389	-10,98%	17,88%	36,97%	472	3,96%	40,06%	52,75%
TALIGA	108	18	20,00%	3,85%	16,13%	24,14%	39	8,33%	18,18%	21,88%	69	1,47%	15,00%	25,45%
TAMUREJO	23	10	76,92%	-4,17%	76,92%	109,09%	9	-18,18%	125,00%	125,00%	14	7,69%	55,56%	100,00%
TEJEDA DE TIETAR	68	5	7,94%	-2,86%	3,03%	19,30%	37	15,63%	37,04%	48,00%	31	-18,42%	-20,51%	-3,13%
TORIL	21	1	5,00%	-16,00%	23,53%	61,54%	8	-20,00%	60,00%	300,00%	13	-13,33%	8,33%	18,18%
TORNAVACAS	75	2	2,74%	-12,79%	8,70%	0,00%	35	-16,67%	-18,60%	-23,91%	40	-9,09%	53,85%	37,93%
TORNO, EL	75	17	29,31%	4,17%	27,12%	29,31%	38	2,70%	46,15%	18,75%	37	5,71%	12,12%	42,31%
TORRE DE DON MIGUEL	36	-6	-14,29%	5,88%	-16,28%	80,00%	25	4,17%	0,00%	127,27%	11	10,00%	-38,89%	22,22%
TORRE DE MIGUEL SESMERO	112	22	24,44%	0,90%	40,00%	33,33%	52	0,00%	62,50%	52,94%	60	1,69%	25,00%	20,00%
TORRE DE SANTA MARIA	80	8	11,11%	2,56%	15,94%	15,94%	48	9,09%	37,14%	45,45%	32	-5,88%	-5,88%	-11,11%
TORRECILLA DE LOS ANGELES	67	3	4,69%	-11,84%	6,35%	15,52%	40	-13,04%	14,29%	14,29%	27	-10,00%	-3,57%	17,39%
TORRECILLAS DE LA TIESA	109	8	7,92%	-1,80%	9,00%	26,74%	56	-3,45%	33,33%	86,67%	53	0,00%	-8,62%	-5,36%
TORREJON EL RUBIO	84	14	20,00%	12,00%	31,25%	42,37%	43	26,47%	59,26%	53,57%	41	0,00%	10,81%	32,26%
TORREJONCILLO	476	55	13,06%	0,21%	17,53%	30,77%	240	-1,64%	17,65%	23,71%	236	2,16%	17,41%	38,82%
TORREMAYOR	158	35	28,46%	6,76%	16,18%	28,46%	68	11,48%	19,30%	38,78%	90	3,45%	13,92%	21,62%
TORREMEJIA	320	28	9,59%	0,31%	11,11%	23,08%	132	-3,65%	23,36%	20,00%	188	3,30%	3,87%	25,33%
TORREMENGA	81	24	42,11%	-10,00%	42,11%	97,56%	45	-15,09%	40,63%	87,50%	36	-2,70%	44,00%	111,76%
TORREMOCHA	100	3	3,09%	-4,76%	-2,91%	25,00%	50	0,00%	-3,85%	21,95%	50	-9,09%	-1,96%	28,21%
TORREORGAZ	274	11	4,18%	3,40%	4,98%	14,64%	110	10,00%	27,91%	39,24%	164	-0,61%	-6,29%	2,50%
TORREQUEMADA	84	8	10,53%	2,44%	6,33%	31,25%	34	-5,56%	41,67%	41,67%	50	8,70%	-9,09%	25,00%
TRASIERRA	59	9	18,00%	3,51%	18,00%	47,50%	17	0,00%	30,77%	54,55%	42	5,00%	13,51%	44,83%
TRUJILLANOS	210	35	20,00%	1,45%	16,02%	42,86%	91	-1,09%	21,33%	89,58%	119	3,48%	12,26%	20,20%
TRUJILLO	1.118	173	18,31%	2,85%	25,76%	28,36%	534	1,33%	19,20%	27,75%	584	4,29%	32,43%	28,92%
USAGRE	258	39	17,81%	1,57%	18,89%	30,96%	109	3,81%	21,11%	37,97%	149	0,00%	17,32%	26,27%
VALDASTILLAS	36	4	12,50%	-16,28%	9,09%	-2,70%	18	-10,00%	-5,26%	-25,00%	18	-21,74%	28,57%	38,46%
VALDECABALLEROS	192	23	13,61%	1,59%	19,25%	32,41%	93	-3,13%	24,00%	45,31%	99	6,45%	15,12%	22,22%
VALDECAÑAS DE TAJO	11	-4	-26,67%	-35,29%	-38,89%	-15,38%	4	-50,00%	-55,56%	-50,00%	7	-22,22%	-22,22%	40,00%
VALDEFUENTES	144	23	19,01%	3,60%	16,13%	26,32%	71	7,58%	26,79%	14,52%	73	0,00%	7,35%	40,38%
VALDEHUNCAR	17	1	6,25%	-19,05%	-26,09%	13,33%	8	-27,27%	-38,46%	-20,00%	9	-10,00%	-10,00%	80,00%

ORDENADO ALFABETICAMENTE

LOCALIDAD	Total Personas Desempleadas						Hombre				Mujer			
	Parados	Incremento en 11 meses del PP	% Incremento con PP	Incremento sobre mes anterior	Incremento sobre año anterior	Incremento en dos años	Parados	Incremento sobre mes anterior	Incremento sobre año anterior	Incremento en dos años	Paradas	Incremento sobre mes anterior	Incremento sobre año anterior	Incremento en dos años
VALDELACALZADA	297	59	24,79%	4,58%	25,85%	11,24%	139	6,92%	56,18%	34,95%	158	2,60%	7,48%	-3,66%
VALDELACASA DE TAJO	38	12	46,15%	8,57%	40,74%	35,71%	20	17,65%	42,86%	25,00%	18	0,00%	38,46%	50,00%
VALDEMORALES	25	1	4,17%	4,17%	4,17%	8,70%	11	-8,33%	22,22%	-15,38%	14	16,67%	-6,67%	40,00%
VALDEOBISPO	92	17	22,67%	-8,91%	24,32%	15,00%	46	-8,00%	27,78%	43,75%	46	-9,80%	21,05%	-4,17%
VALDETORRES	135	21	18,42%	-0,74%	7,14%	3,85%	52	1,96%	20,93%	23,81%	83	-2,35%	0,00%	-5,68%
VALENCIA DE ALCANTARA	662	68	11,45%	4,42%	11,26%	12,78%	298	1,71%	15,50%	10,78%	364	6,74%	8,01%	14,47%
VALENCIA DE LAS TORRES	69	-1	-1,43%	0,00%	1,47%	2,99%	25	-7,41%	-16,67%	4,17%	44	4,76%	15,79%	2,33%
VALENCIA DEL MOMBUEY	112	17	17,89%	-1,75%	16,67%	23,08%	44	4,76%	57,14%	91,30%	68	-5,56%	0,00%	0,00%
VALENCIA DEL VENTOSO	228	4	1,79%	-2,15%	6,54%	5,56%	81	-2,41%	2,53%	-4,71%	147	-2,00%	8,89%	12,21%
VALLE DE LA SERENA	198	36	22,22%	3,66%	20,73%	28,57%	67	8,06%	59,52%	63,41%	131	1,55%	7,38%	15,93%
VALLE DE MATAMOROS	37	2	5,71%	2,78%	5,71%	-7,50%	21	16,67%	23,53%	10,53%	16	-11,11%	-11,11%	-23,81%
VALLE DE SANTA ANA	147	17	13,08%	3,52%	18,55%	31,25%	49	11,36%	22,50%	32,43%	98	0,00%	16,67%	30,67%
VALVERDE DE BURGUILLOS	43	6	16,22%	-4,44%	-2,27%	30,30%	13	-18,75%	-27,78%	0,00%	30	3,45%	15,38%	50,00%
VALVERDE DE LA VERA	58	13	28,89%	1,75%	34,88%	34,88%	35	2,94%	94,44%	59,09%	23	0,00%	-8,00%	9,52%
VALVERDE DE LEGANES	429	92	27,30%	-10,63%	25,81%	39,29%	203	-10,96%	26,09%	50,37%	226	-10,32%	25,56%	30,64%
VALVERDE DE LLERENA	54	-8	-12,90%	5,88%	-3,57%	22,73%	14	0,00%	-30,00%	-6,67%	40	8,11%	11,11%	37,93%
VALVERDE DE MERIDA	182	39	27,27%	3,41%	21,33%	20,53%	86	14,67%	56,36%	34,38%	96	-4,95%	1,05%	10,34%
VALVERDE DEL FRESNO	278	26	10,32%	5,30%	13,93%	25,79%	157	6,80%	21,71%	25,60%	121	3,42%	5,22%	26,04%
VIANDAR DE LA VERA	16	-2	-11,11%	-5,88%	-5,88%	-11,11%	5	-16,67%	0,00%	-16,67%	11	0,00%	-8,33%	-8,33%
VILLA DEL CAMPO	57	8	16,33%	-1,72%	16,33%	46,15%	34	0,00%	6,25%	61,90%	23	-4,17%	35,29%	27,78%
VILLA DEL REY	13	-1	-7,14%	-7,14%	-13,33%	30,00%	8	0,00%	0,00%	300,00%	5	-16,67%	-28,57%	-37,50%
VILAFRANCA DE LOS BARROS	1.966	174	9,71%	0,46%	11,39%	18,65%	771	-0,64%	27,23%	30,02%	1.195	1,19%	3,11%	12,31%
VILLAGARCIA DE LA TORRE	139	24	20,87%	6,11%	24,11%	36,27%	59	0,00%	22,92%	59,46%	80	11,11%	25,00%	23,08%
VILLAGONZALO	173	31	21,83%	2,37%	13,07%	24,46%	52	13,04%	8,33%	48,57%	121	-1,63%	15,24%	16,35%
VILLALBA DE LOS BARROS	173	10	6,13%	-0,57%	10,90%	4,22%	55	-8,33%	12,24%	-14,06%	118	3,51%	10,28%	15,69%
VILLAMESIAS	44	3	7,32%	2,33%	18,92%	46,67%	21	-4,55%	23,53%	5,00%	23	9,52%	15,00%	130,00%
VILLAMIEL	51	3	6,25%	21,43%	8,51%	45,71%	19	5,56%	-5,00%	0,00%	32	33,33%	18,52%	100,00%
VILLANUEVA DE LA SERENA	3.447	800	30,22%	2,22%	34,12%	22,02%	1.464	3,76%	45,67%	31,18%	1.983	1,12%	26,71%	16,03%
VILLANUEVA DE LA SIERRA	44	7	18,92%	-4,35%	12,82%	33,33%	20	-4,76%	-9,09%	25,00%	24	-4,00%	41,18%	41,18%
VILLANUEVA DE LA VERA	213	27	14,52%	-0,93%	17,03%	34,81%	123	4,24%	30,85%	66,22%	90	-7,22%	2,27%	7,14%
VILLANUEVA DEL FRESNO	433	-14	-3,13%	-15,26%	15,47%	12,76%	205	-11,64%	23,49%	26,54%	228	-18,28%	9,09%	2,70%
VILLAR DE PLASENCIA	21	4	23,53%	0,00%	23,53%	40,00%	8	14,29%	14,29%	-20,00%	13	-7,14%	30,00%	160,00%
VILLAR DE RENA	130	10	8,33%	2,36%	14,04%	3,17%	47	-7,84%	-20,34%	-11,32%	83	9,21%	50,91%	13,70%
VILLAR DEL PEDROSO	61	10	19,61%	7,02%	32,61%	52,50%	29	20,83%	52,63%	61,11%	32	-3,03%	18,52%	45,45%
VILLAR DEL REY	391	94	31,65%	2,36%	35,76%	23,73%	166	8,50%	49,55%	15,28%	225	-1,75%	27,12%	30,81%
VILLARTA DE LOS MONTES	72	9	14,29%	-1,37%	10,77%	41,18%	40	-2,44%	8,11%	81,82%	32	0,00%	14,29%	10,34%
VILLASBUENAS DE GATA	59	13	28,26%	5,36%	37,21%	59,46%	31	0,00%	34,78%	72,22%	28	12,00%	40,00%	47,37%
ZAFRA	2.271	327	16,82%	1,34%	18,53%	23,63%	1.017	3,35%	28,25%	36,88%	1.254	-0,24%	11,67%	14,63%

ORDENADO ALFABETICAMENTE

LOCALIDAD	Total Personas Desempleadas						Hombre				Mujer			
	Parados	Incremento en 11 meses del PP	% Incremento con PP	Incremento sobre mes anterior	Incremento sobre año anterior	Incremento en dos años	Parados	Incremento sobre mes anterior	Incremento sobre año anterior	Incremento en dos años	Paradas	Incremento sobre mes anterior	Incremento sobre año anterior	Incremento en dos años
ZAHINOS	259	-8	-3,00%	-2,63%	-4,43%	4,02%	74	-13,95%	-1,33%	10,45%	185	2,78%	-5,61%	1,65%
ZALAMEA DE LA SERENA	625	252	67,56%	2,63%	23,27%	25,50%	263	4,37%	43,72%	69,68%	362	1,40%	11,73%	5,54%
ZARZA (LA)	435	-108	-19,89%	-3,55%	23,93%	31,82%	178	-6,32%	40,16%	71,15%	257	-1,53%	14,73%	13,72%
ZARZA DE GRANADILLA	252	61	31,94%	-0,40%	37,70%	50,00%	120	0,84%	48,15%	69,01%	132	-1,49%	29,41%	36,08%
ZARZA DE MONTANCHEZ	46	-1	-2,13%	9,52%	-8,00%	9,52%	26	13,04%	-3,70%	8,33%	20	5,26%	-13,04%	11,11%
ZARZA LA MAYOR	119	37	45,12%	-0,83%	38,37%	29,35%	73	2,82%	43,14%	48,98%	46	-6,12%	31,43%	6,98%
ZARZA-CAPILLA	34	12	54,55%	3,03%	36,00%	41,67%	12	0,00%	0,00%	33,33%	22	4,76%	69,23%	46,67%
ZORITA	181	-3	-1,63%	-1,09%	1,69%	0,00%	62	-4,62%	6,90%	-1,59%	119	0,85%	-0,83%	0,85%
Total	138.689	20.799	17,64%	0,16%	18,21%	23,66%	62.434	-0,32%	25,07%	32,74%	76.255	0,55%	13,13%	17,10%

PARO REGISTRADO EN EXTREMADURA. MAYO 2012. DISTRIBUCIÓN A NIVEL MUNICIPAL

LOCALIDAD	Total Personas Desempleadas						Hombre				Mujer			
	Parados	Incremento en 11 meses del PP	% Incremento con PP	Incremento sobre mes anterior	Incremento sobre año anterior	Incremento en dos años	Parados	Incremento sobre mes anterior	Incremento sobre año anterior	Incremento en dos años	Paradas	Incremento sobre mes anterior	Incremento sobre año anterior	Incremento en dos años
ARROYOMOLINOS	91	61	203,33%	0,00%	22,97%	15,19%	56	3,70%	21,74%	30,23%	35	-5,41%	25,00%	-2,78%
HERRERA DE ALCANTARA	28	16	133,33%	-3,45%	64,71%	115,38%	15	-6,25%	200,00%	114,29%	13	0,00%	8,33%	116,67%
DESCARGAMARIA	16	9	128,57%	6,67%	128,57%	128,57%	8	-11,11%	300,00%	166,67%	8	33,33%	60,00%	100,00%
HIGUERA	6	3	100,00%	50,00%	100,00%	0,00%	1	0,00%	-50,00%	-66,67%	5	66,67%	400,00%	66,67%
LADRILLAR	18	9	100,00%	5,88%	38,46%	100,00%	14	0,00%	55,56%	180,00%	4	33,33%	0,00%	0,00%
TAMUREJO	23	10	76,92%	-4,17%	76,92%	109,09%	9	-18,18%	125,00%	125,00%	14	7,69%	55,56%	100,00%
ROMANGORDO	12	5	71,43%	0,00%	71,43%	71,43%	5	-44,44%	-16,67%	0,00%	7	133,33%	600,00%	250,00%
LOGROSAN	266	109	69,43%	3,91%	63,19%	52,87%	152	2,01%	120,29%	55,10%	114	6,54%	21,28%	50,00%
ZALAMEA DE LA SERENA	625	252	67,56%	2,63%	23,27%	25,50%	263	4,37%	43,72%	69,68%	362	1,40%	11,73%	5,54%
CASTAÑAR DE IBOR	126	45	55,56%	-5,97%	44,83%	44,83%	83	-6,74%	62,75%	45,61%	43	-4,44%	19,44%	43,33%
ZARZA-CAPILLA	34	12	54,55%	3,03%	36,00%	41,67%	12	0,00%	0,00%	33,33%	22	4,76%	69,23%	46,67%
HERRERUELA	56	19	51,35%	-3,45%	36,59%	75,00%	22	-8,33%	29,41%	83,33%	34	0,00%	41,67%	70,00%
ALISEDA	253	81	47,09%	6,30%	17,13%	31,77%	121	11,01%	31,52%	53,16%	132	2,33%	6,45%	16,81%
CASAS DEL CASTAÑAR	47	15	46,88%	-6,00%	42,42%	20,51%	25	0,00%	66,67%	19,05%	22	-12,00%	22,22%	22,22%
VALDELACASA DE TAJO	38	12	46,15%	8,57%	40,74%	35,71%	20	17,65%	42,86%	25,00%	18	0,00%	38,46%	50,00%
ALMARAZ	127	40	45,98%	-28,25%	49,41%	-6,62%	34	-52,78%	-2,86%	-48,48%	93	-11,43%	86,00%	32,86%
ZARZA LA MAYOR	119	37	45,12%	-0,83%	38,37%	29,35%	73	2,82%	43,14%	48,98%	46	-6,12%	31,43%	6,98%
TORREMENGA	81	24	42,11%	-10,00%	42,11%	97,56%	45	-15,09%	40,63%	87,50%	36	-2,70%	44,00%	111,76%
TALAVAN	96	28	41,18%	-3,03%	39,13%	62,71%	43	-6,52%	53,57%	79,17%	53	0,00%	29,27%	51,43%
LOSAR DE LA VERA	216	61	39,35%	2,37%	40,26%	32,52%	112	-3,45%	72,31%	40,00%	104	9,47%	16,85%	25,30%
SANTA MARTA DE MAGASCA	29	8	38,10%	-6,45%	11,54%	26,09%	17	-5,56%	70,00%	183,33%	12	-7,69%	-25,00%	-29,41%
PASARON DE LA VERA	62	17	37,78%	-17,33%	31,91%	40,91%	30	-21,05%	25,00%	0,00%	32	-13,51%	39,13%	128,57%
CALZADILLA DE LOS BARROS	121	33	37,50%	3,42%	39,08%	44,05%	59	0,00%	84,38%	90,32%	62	6,90%	12,73%	16,98%
CASAS DEL MONTE	111	30	37,04%	-2,63%	46,05%	56,34%	60	-4,76%	46,34%	71,43%	51	0,00%	45,71%	41,67%
CARCABOSO	182	48	35,82%	-1,62%	30,94%	43,31%	96	1,05%	41,18%	77,78%	86	-4,44%	21,13%	17,81%
BENQUERENCIA DE LA SERENA	126	33	35,48%	-2,33%	40,00%	53,66%	60	-3,23%	76,47%	57,89%	66	-1,49%	17,86%	50,00%
GARROVILLAS	385	100	35,09%	1,58%	28,76%	41,54%	209	0,48%	29,81%	59,54%	176	2,92%	27,54%	24,82%
SANTA AMALIA	383	98	34,39%	5,22%	56,33%	58,92%	181	9,70%	72,38%	86,60%	202	1,51%	44,29%	40,28%
PLASENCIA	5.142	1.308	34,12%	-3,80%	28,26%	28,90%	2.522	-3,63%	33,86%	38,34%	2.620	-3,96%	23,29%	20,96%
CARRASCALEJO	12	3	33,33%	20,00%	50,00%	0,00%	6	50,00%	50,00%	0,00%	6	0,00%	50,00%	0,00%
PUEBLA DE OBANDO	224	56	33,33%	-1,75%	10,34%	7,18%	108	1,89%	31,71%	16,13%	116	-4,92%	-4,13%	0,00%
CALAMONTE	764	190	33,10%	1,60%	31,50%	32,41%	360	1,69%	34,83%	35,85%	404	1,51%	28,66%	29,49%
OLIVA DE MERIDA	113	28	32,94%	6,60%	31,40%	10,78%	42	5,00%	68,00%	7,69%	71	7,58%	16,39%	12,70%

LOCALIDAD	Total Personas Desempleadas						Hombre				Mujer			
	Parados	Incremento en 11 meses del PP	% Incremento con PP	Incremento sobre mes anterior	Incremento sobre año anterior	Incremento en dos años	Parados	Incremento sobre mes anterior	Incremento sobre año anterior	Incremento en dos años	Paradas	Incremento sobre mes anterior	Incremento sobre año anterior	Incremento en dos años
TALAVERUELA DE LA VERA	33	8	32,00%	3,13%	37,50%	83,33%	19	-5,00%	35,71%	111,11%	14	16,67%	40,00%	55,56%
ZARZA DE GRANADILLA	252	61	31,94%	-0,40%	37,70%	50,00%	120	0,84%	48,15%	69,01%	132	-1,49%	29,41%	36,08%
TALARRUBIAS	405	98	31,92%	-0,74%	34,11%	39,66%	157	-8,19%	55,45%	35,34%	248	4,64%	23,38%	42,53%
VILLAR DEL REY	391	94	31,65%	2,36%	35,76%	23,73%	166	8,50%	49,55%	15,28%	225	-1,75%	27,12%	30,81%
CEDILLO	25	6	31,58%	4,17%	4,17%	-16,67%	12	9,09%	9,09%	9,09%	13	0,00%	0,00%	-31,58%
PUEBLA DE ALCOCER	131	31	31,00%	-0,76%	29,70%	52,33%	62	0,00%	47,62%	63,16%	69	-1,43%	16,95%	43,75%
REINA	17	4	30,77%	6,25%	54,55%	112,50%	7	0,00%	40,00%	75,00%	10	11,11%	66,67%	150,00%
CABAÑAS DEL CASTILLO	47	11	30,56%	-2,08%	17,50%	30,56%	23	-4,17%	27,78%	27,78%	24	0,00%	9,09%	33,33%
MORERA, LA	77	18	30,51%	0,00%	40,00%	37,50%	27	0,00%	58,82%	35,00%	50	0,00%	31,58%	38,89%
VILLANUEVA DE LA SERENA	3.447	800	30,22%	2,22%	34,12%	22,02%	1.464	3,76%	45,67%	31,18%	1.983	1,12%	26,71%	16,03%
PERALES DEL PUERTO	108	25	30,12%	-12,90%	13,68%	27,06%	54	-15,63%	25,58%	31,71%	54	-10,00%	3,85%	22,73%
HUELAGA	39	9	30,00%	0,00%	25,81%	50,00%	18	0,00%	80,00%	80,00%	21	0,00%	0,00%	31,25%
TORNO, EL	75	17	29,31%	4,17%	27,12%	29,31%	38	2,70%	46,15%	18,75%	37	5,71%	12,12%	42,31%
SAN VICENTE DE ALCANTARA	817	184	29,07%	3,55%	18,06%	20,50%	329	8,58%	24,15%	32,13%	488	0,41%	14,29%	13,75%
VALVERDE DE LA VERA	58	13	28,89%	1,75%	34,88%	34,88%	35	2,94%	94,44%	59,09%	23	0,00%	-8,00%	9,52%
DON BENITO	4.382	979	28,77%	-0,27%	31,55%	26,90%	1.951	0,31%	43,35%	40,06%	2.431	-0,73%	23,40%	18,01%
MAGACELA	63	14	28,57%	-1,56%	18,87%	5,00%	29	-3,33%	20,83%	26,09%	34	0,00%	17,24%	-8,11%
TORREMAYOR	158	35	28,46%	6,76%	16,18%	28,46%	68	11,48%	19,30%	38,78%	90	3,45%	13,92%	21,62%
ALDEANUEVA DEL CAMINO	104	23	28,40%	0,00%	42,47%	35,06%	48	-2,04%	84,62%	54,84%	56	1,82%	19,15%	21,74%
MAJADAS	104	23	28,40%	-18,11%	46,48%	48,57%	47	-34,72%	62,07%	34,29%	57	3,64%	35,71%	62,86%
VILLASBUENAS DE GATA	59	13	28,26%	5,36%	37,21%	59,46%	31	0,00%	34,78%	72,22%	28	12,00%	40,00%	47,37%
ORELLANA DE LA SIERRA	50	11	28,21%	6,38%	16,28%	85,19%	22	10,00%	4,76%	57,14%	28	3,70%	27,27%	115,38%
HINOJAL	46	10	27,78%	6,98%	27,78%	58,62%	24	4,35%	26,32%	60,00%	22	10,00%	29,41%	57,14%
QUINTANA DE LA SERENA	1.001	217	27,68%	0,10%	31,36%	44,03%	447	2,76%	77,38%	128,06%	554	-1,95%	8,63%	11,02%
ACEHUICHE	60	13	27,66%	1,69%	39,53%	71,43%	31	0,00%	55,00%	82,35%	29	3,57%	26,09%	61,11%
SANTA CRUZ DE LA SIERRA	51	11	27,50%	2,00%	30,77%	34,21%	25	-3,85%	56,25%	38,89%	26	8,33%	13,04%	30,00%
MONTEHERMOSO	792	170	27,33%	1,93%	29,20%	46,13%	401	2,56%	43,73%	72,84%	391	1,30%	17,07%	26,13%
VALVERDE DE LEGANES	429	92	27,30%	-10,63%	25,81%	39,29%	203	-10,96%	26,09%	50,37%	226	-10,32%	25,56%	30,64%
VALVERDE DE MERIDA	182	39	27,27%	3,41%	21,33%	20,53%	86	14,67%	56,36%	34,38%	96	-4,95%	1,05%	10,34%
MADROÑERA	482	103	27,18%	-0,82%	27,85%	32,05%	264	-3,65%	30,69%	41,94%	218	2,83%	24,57%	21,79%
CAPILLA	33	7	26,92%	10,00%	32,00%	57,14%	17	6,25%	21,43%	70,00%	16	14,29%	45,45%	45,45%
ABERTURA	57	12	26,67%	3,64%	23,91%	62,86%	27	12,50%	28,57%	145,45%	30	-3,23%	20,00%	25,00%
CASATEJADA	154	32	26,23%	-15,38%	19,38%	40,00%	60	-28,57%	20,00%	7,14%	94	-4,08%	18,99%	74,07%
PEÑALSORDO	106	22	26,19%	2,91%	26,19%	43,24%	48	2,13%	26,32%	50,00%	58	3,57%	26,09%	38,10%
ACEBO	82	17	26,15%	-1,20%	18,84%	64,00%	34	-2,86%	21,43%	41,67%	48	0,00%	17,07%	84,62%
CONQUISTA DE LA SIERRA	29	6	26,09%	-6,45%	16,00%	7,41%	15	-11,76%	36,36%	15,38%	14	0,00%	0,00%	0,00%
SALVATIERRA DE SANTIAGO	34	7	25,93%	9,68%	30,77%	21,43%	16	0,00%	33,33%	45,45%	18	20,00%	28,57%	5,88%
GARGANTA LA OLLA	78	16	25,81%	-4,88%	18,18%	0,00%	58	-4,92%	38,10%	5,45%	20	-4,76%	-16,67%	-13,04%

ORDENADO POR POR CRECIMIENTO DEL PARO EN LA LEGISLATURA

LOCALIDAD	Total Personas Desempleadas						Hombre				Mujer			
	Parados	Incremento en 11 meses del PP	% Incremento con PP	Incremento sobre mes anterior	Incremento sobre año anterior	Incremento en dos años	Parados	Incremento sobre mes anterior	Incremento sobre año anterior	Incremento en dos años	Paradas	Incremento sobre mes anterior	Incremento sobre año anterior	Incremento en dos años
BATERO	44	9	25,71%	10,00%	33,33%	22,22%	12	0,00%	71,43%	71,43%	32	14,29%	23,08%	10,34%
LAPA, LA	44	9	25,71%	2,33%	25,71%	46,67%	13	18,18%	8,33%	160,00%	31	-3,13%	34,78%	24,00%
CABEZUELA DEL VALLE	134	27	25,23%	-19,28%	16,52%	-7,59%	85	-10,53%	21,43%	-15,00%	49	-30,99%	8,89%	8,89%
BOTIJA	25	5	25,00%	-3,85%	47,06%	47,06%	11	-15,38%	37,50%	57,14%	14	7,69%	55,56%	40,00%
VALDELACALZADA	297	59	24,79%	4,58%	25,85%	11,24%	139	6,92%	56,18%	34,95%	158	2,60%	7,48%	-3,66%
GARROVILLA, LA	364	72	24,66%	0,28%	24,66%	27,72%	167	0,60%	36,89%	41,53%	197	0,00%	15,88%	17,96%
NAVAS DEL MADROÑO	248	49	24,62%	-2,75%	22,17%	31,91%	134	-4,96%	35,35%	59,52%	114	0,00%	9,62%	9,62%
TORRE DE MIGUEL SESMERO	112	22	24,44%	0,90%	40,00%	33,33%	52	0,00%	62,50%	52,94%	60	1,69%	25,00%	20,00%
TALAYUELA	861	169	24,42%	-3,37%	29,09%	45,19%	389	-10,98%	17,88%	36,97%	472	3,96%	40,06%	52,75%
SIERRA DE FUENTES	347	68	24,37%	6,12%	29,48%	35,02%	162	8,72%	44,64%	63,64%	185	3,93%	18,59%	17,09%
SANTIAGO DE ALCANTARA	41	8	24,24%	-6,82%	64,00%	-2,38%	20	-4,76%	66,67%	-20,00%	21	-8,70%	61,54%	23,53%
TALAVERA LA REAL	582	113	24,09%	3,74%	19,51%	23,57%	243	6,11%	16,83%	18,54%	339	2,11%	21,51%	27,44%
BROZAS	228	44	23,91%	-0,44%	16,33%	35,71%	102	2,00%	22,89%	37,84%	126	-2,33%	11,50%	34,04%
PERALEDA DE LA MATA	162	31	23,66%	0,62%	21,80%	37,29%	76	2,70%	26,67%	40,74%	86	-1,15%	17,81%	34,38%
CASAS DE DON GOMEZ	63	12	23,53%	0,00%	10,53%	43,18%	30	-9,09%	7,14%	50,00%	33	10,00%	13,79%	37,50%
VILLAR DE PLASENCIA	21	4	23,53%	0,00%	23,53%	40,00%	8	14,29%	14,29%	-20,00%	13	-7,14%	30,00%	160,00%
PESGA, LA	121	23	23,47%	7,08%	14,15%	53,16%	65	-2,99%	-4,41%	30,00%	56	21,74%	47,37%	93,10%
HERVAS	566	107	23,31%	-2,08%	17,92%	26,91%	264	-3,30%	26,32%	41,94%	302	-0,98%	11,44%	16,15%
MEDELLIN	191	36	23,23%	-6,37%	29,93%	13,02%	66	-12,00%	13,79%	-1,49%	125	-3,10%	40,45%	22,55%
MADRIGAL DE LA VERA	218	41	23,16%	-0,46%	20,44%	42,48%	115	-3,36%	4,55%	27,78%	103	3,00%	45,07%	63,49%
CORIA	1.931	363	23,15%	5,06%	21,91%	33,08%	970	2,65%	30,73%	41,19%	961	7,61%	14,13%	25,79%
PUEBLONUEVO DEL GUADIANA	213	40	23,12%	12,70%	15,14%	17,68%	100	17,65%	26,58%	29,87%	113	8,65%	6,60%	8,65%
CECLAVIN	240	45	23,08%	3,00%	23,71%	34,83%	158	4,64%	29,51%	38,60%	82	0,00%	13,89%	28,13%
CACERES	10.962	2.046	22,95%	0,55%	23,00%	29,28%	5.022	-0,40%	29,23%	36,06%	5.940	1,37%	18,19%	24,06%
VALDEOBISPO	92	17	22,67%	-8,91%	24,32%	15,00%	46	-8,00%	27,78%	43,75%	46	-9,80%	21,05%	-4,17%
HOLGUERA	60	11	22,45%	-9,09%	7,14%	36,36%	34	-15,00%	6,25%	13,33%	26	0,00%	8,33%	85,71%
CASAR DE CACERES	596	109	22,38%	-1,49%	22,63%	22,38%	301	-4,14%	24,90%	28,09%	295	1,37%	20,41%	17,06%
VALLE DE LA SERENA	198	36	22,22%	3,66%	20,73%	28,57%	67	8,06%	59,52%	63,41%	131	1,55%	7,38%	15,93%
CORONADA, LA	435	79	22,19%	1,40%	28,70%	19,51%	202	0,50%	42,25%	27,04%	233	2,19%	18,88%	13,66%
MALPARTIDA DE CACERES	580	105	22,11%	0,69%	21,59%	36,47%	289	-1,70%	39,61%	61,45%	291	3,19%	7,78%	18,29%
ALBURQUERQUE	793	143	22,00%	3,52%	23,52%	19,97%	344	5,52%	54,95%	35,97%	449	2,05%	6,90%	10,05%
CRISTINA	78	14	21,88%	2,63%	23,81%	9,86%	32	0,00%	28,00%	14,29%	46	4,55%	21,05%	6,98%
VILLAGONZALO	173	31	21,83%	2,37%	13,07%	24,46%	52	13,04%	8,33%	48,57%	121	-1,63%	15,24%	16,35%
GUAREÑA	698	125	21,82%	-5,29%	19,32%	13,68%	257	-7,22%	30,46%	26,60%	441	-4,13%	13,66%	7,30%
NAVALVILLAR DE IBOR	56	10	21,74%	-5,08%	0,00%	21,74%	25	-13,79%	-13,79%	8,70%	31	3,33%	14,81%	34,78%
SERRADILLA	247	44	21,67%	-2,37%	19,90%	61,44%	137	-0,72%	23,42%	73,42%	110	-4,35%	15,79%	48,65%
MORALEJA	1.224	218	21,67%	1,75%	22,89%	31,19%	642	1,10%	24,66%	36,31%	582	2,46%	21,00%	25,97%
CEREZO	17	3	21,43%	-5,56%	6,25%	13,33%	10	-9,09%	100,00%	11,11%	7	0,00%	-36,36%	16,67%

ORDENADO POR POR CRECIMIENTO DEL PARO EN LA LEGISLATURA

LOCALIDAD	Total Personas Desempleadas						Hombre				Mujer			
	Parados	Incremento en 11 meses del PP	% Incremento con PP	Incremento sobre mes anterior	Incremento sobre año anterior	Incremento en dos años	Parados	Incremento sobre mes anterior	Incremento sobre año anterior	Incremento en dos años	Paradas	Incremento sobre mes anterior	Incremento sobre año anterior	Incremento en dos años
PINOFRANQUEADO	131	23	21,30%	-2,96%	11,97%	31,00%	68	0,00%	13,33%	38,78%	63	-5,97%	10,53%	23,53%
ESPARRAGOSA DE LARES	114	20	21,28%	0,88%	18,75%	8,57%	45	7,14%	32,35%	12,50%	69	-2,82%	11,29%	6,15%
SAUCEDILLA	97	17	21,25%	-5,83%	22,78%	8,99%	31	-18,42%	29,17%	0,00%	66	1,54%	20,00%	13,79%
OLIVENZA	1.648	287	21,09%	-0,54%	25,32%	29,25%	754	-0,66%	35,61%	44,72%	894	-0,45%	17,79%	18,57%
MALPARTIDA DE PLASENCIA	580	101	21,09%	-10,22%	21,59%	30,04%	278	-5,12%	27,52%	51,09%	302	-14,45%	16,60%	15,27%
NUÑOMORAL	173	30	20,98%	-2,26%	31,06%	50,43%	104	-3,70%	35,06%	73,33%	69	0,00%	25,45%	25,45%
VILLAGARCIA DE LA TORRE	139	24	20,87%	6,11%	24,11%	36,27%	59	0,00%	22,92%	59,46%	80	11,11%	25,00%	23,08%
DON ALVARO	116	20	20,83%	-1,69%	18,37%	33,33%	41	0,00%	17,14%	36,67%	75	-2,60%	19,05%	31,58%
ENTRIN BAJO	41	7	20,59%	-12,77%	17,14%	17,14%	18	-25,00%	-5,26%	12,50%	23	0,00%	43,75%	21,05%
CAÑAMERO	200	34	20,48%	0,00%	14,29%	21,95%	104	-3,70%	33,33%	38,67%	96	4,35%	-1,03%	7,87%
GUIJO DE GRANADILLA	65	11	20,37%	-2,99%	8,33%	14,04%	42	5,00%	23,53%	35,48%	23	-14,81%	-11,54%	-11,54%
ALDEANUEVA DE LA VERA	201	34	20,36%	1,52%	40,56%	29,68%	117	11,43%	64,79%	42,68%	84	-9,68%	16,67%	15,07%
ARROYO DE SAN SERVAN	550	93	20,35%	-3,34%	13,87%	16,77%	214	-4,04%	12,63%	22,99%	336	-2,89%	14,68%	13,13%
MONESTERIO	550	93	20,35%	1,85%	27,91%	58,50%	225	0,45%	26,40%	63,04%	325	2,85%	28,97%	55,50%
MIRANDILLA	215	36	20,11%	-4,44%	17,49%	21,47%	92	-7,07%	12,20%	29,58%	123	-2,38%	21,78%	16,04%
ABADIA	42	7	20,00%	-2,33%	16,67%	10,53%	20	0,00%	5,26%	5,26%	22	-4,35%	29,41%	15,79%
ALBALA	66	11	20,00%	8,20%	22,22%	40,43%	38	8,57%	31,03%	58,33%	28	7,69%	12,00%	21,74%
HIGUERA LA REAL	324	54	20,00%	2,21%	25,10%	58,82%	131	5,65%	33,67%	95,52%	193	0,00%	19,88%	40,88%
TALIGA	108	18	20,00%	3,85%	16,13%	24,14%	39	8,33%	18,18%	21,88%	69	1,47%	15,00%	25,45%
TORREJON EL RUBIO	84	14	20,00%	12,00%	31,25%	42,37%	43	26,47%	59,26%	53,57%	41	0,00%	10,81%	32,26%
TRUJILLANOS	210	35	20,00%	1,45%	16,02%	42,86%	91	-1,09%	21,33%	89,58%	119	3,48%	12,26%	20,20%
ALBUERA, LA	223	37	19,89%	-1,76%	14,36%	27,43%	90	-5,26%	12,50%	5,88%	133	0,76%	15,65%	47,78%
ALMOHARIN	181	30	19,87%	13,84%	14,56%	16,77%	86	14,67%	30,30%	13,16%	95	13,10%	3,26%	20,25%
AZUAGA	986	163	19,81%	1,54%	24,18%	35,44%	470	2,17%	35,45%	58,25%	516	0,98%	15,44%	19,72%
VILLAR DEL PEDROSO	61	10	19,61%	7,02%	32,61%	52,50%	29	20,83%	52,63%	61,11%	32	-3,03%	18,52%	45,45%
ESPARRAGALEJO	232	38	19,59%	0,87%	21,47%	24,73%	104	0,97%	67,74%	46,48%	128	0,79%	-0,78%	11,30%
CASTUERA	892	146	19,57%	-2,73%	17,99%	35,77%	394	-5,97%	34,93%	80,73%	498	0,00%	7,33%	13,44%
ARROYO DE LA LUZ	1.090	178	19,52%	1,30%	18,61%	26,60%	568	0,89%	27,07%	42,71%	522	1,75%	10,59%	12,74%
HOYOS	130	21	19,27%	6,56%	17,12%	66,67%	51	6,25%	18,60%	75,86%	79	6,76%	16,18%	61,22%
CORDOBILLA DE LACARA	106	17	19,10%	1,92%	10,42%	34,18%	38	15,15%	58,33%	100,00%	68	-4,23%	-5,56%	13,33%
VALDEFUENTES	144	23	19,01%	3,60%	16,13%	26,32%	71	7,58%	26,79%	14,52%	73	0,00%	7,35%	40,38%
VILLANUEVA DE LA SIERRA	44	7	18,92%	-4,35%	12,82%	33,33%	20	-4,76%	-9,09%	25,00%	24	-4,00%	41,18%	41,18%
ALCUESCAR	341	54	18,82%	-0,58%	18,82%	24,91%	153	-4,97%	31,90%	29,66%	188	3,30%	9,94%	21,29%
CASILLAS DE CORIA	38	6	18,75%	8,57%	5,56%	0,00%	22	4,76%	10,00%	0,00%	16	14,29%	0,00%	0,00%
MERIDA	8.292	1.306	18,69%	1,42%	20,37%	29,26%	3.718	1,50%	25,61%	37,04%	4.574	1,35%	16,42%	23,55%
ALANGE	318	50	18,66%	4,95%	24,22%	17,34%	140	2,94%	64,71%	55,56%	178	6,59%	4,09%	-1,66%
JARANDILLA DE LA VERA	268	42	18,58%	-6,29%	16,52%	42,55%	144	-5,88%	22,03%	53,19%	124	-6,77%	10,71%	31,91%
VALDETORRES	135	21	18,42%	-0,74%	7,14%	3,85%	52	1,96%	20,93%	23,81%	83	-2,35%	0,00%	-5,68%

ORDENADO POR POR CRECIMIENTO DEL PARO EN LA LEGISLATURA

LOCALIDAD	Total Personas Desempleadas						Hombre				Mujer			
	Parados	Incremento en 11 meses del PP	% Incremento con PP	Incremento sobre mes anterior	Incremento sobre año anterior	Incremento en dos años	Parados	Incremento sobre mes anterior	Incremento sobre año anterior	Incremento en dos años	Paradas	Incremento sobre mes anterior	Incremento sobre año anterior	Incremento en dos años
TRUJILLO	1.118	173	18,31%	2,85%	25,76%	28,36%	534	1,33%	19,20%	27,75%	584	4,29%	32,43%	28,92%
PUEBLA DE SANCHO PEREZ	428	66	18,23%	4,39%	18,89%	16,94%	178	4,71%	16,34%	16,34%	250	4,17%	20,77%	17,37%
MONTIJO	3.114	480	18,22%	2,03%	17,33%	18,63%	1.354	2,65%	21,22%	34,33%	1.760	1,56%	14,51%	8,84%
SANTA MARTA	652	100	18,12%	4,65%	17,27%	27,84%	293	7,72%	31,39%	55,03%	359	2,28%	7,81%	11,84%
TRASIERRA	59	9	18,00%	3,51%	18,00%	47,50%	17	0,00%	30,77%	54,55%	42	5,00%	13,51%	44,83%
CALZADILLA	46	7	17,95%	-4,17%	9,52%	53,33%	23	-8,00%	0,00%	9,52%	23	0,00%	21,05%	155,56%
LLERENA	802	122	17,94%	2,56%	14,08%	29,98%	370	3,06%	15,99%	35,53%	432	2,13%	12,50%	25,58%
VALENCIA DEL MOMBUEY	112	17	17,89%	-1,75%	16,67%	23,08%	44	4,76%	57,14%	91,30%	68	-5,56%	0,00%	0,00%
HIGUERA DE LA SERENA	231	35	17,86%	-0,43%	23,53%	57,14%	115	0,00%	57,53%	85,48%	116	-0,85%	1,75%	36,47%
USAGRE	258	39	17,81%	1,57%	18,89%	30,96%	109	3,81%	21,11%	37,97%	149	0,00%	17,32%	26,27%
BADAJOS	20.020	3.009	17,69%	1,15%	16,82%	22,48%	9.119	0,80%	19,06%	26,97%	10.901	1,44%	15,00%	18,97%
BARRADO	27	4	17,39%	-3,57%	8,00%	12,50%	15	-6,25%	25,00%	7,14%	12	0,00%	-7,69%	20,00%
MEDINA DE LAS TORRES	213	31	17,03%	3,40%	18,33%	23,12%	78	6,85%	44,44%	18,18%	135	1,50%	7,14%	26,17%
AHILLONES	69	10	16,95%	4,55%	23,21%	15,00%	28	3,70%	33,33%	12,00%	41	5,13%	17,14%	17,14%
MOHEDAS DE GRANADILLA	97	14	16,87%	-3,96%	19,75%	34,72%	63	-5,97%	31,25%	53,66%	34	0,00%	3,03%	9,68%
ZAFRA	2.271	327	16,82%	1,34%	18,53%	23,63%	1.017	3,35%	28,25%	36,88%	1.254	-0,24%	11,67%	14,63%
GUADALUPE	240	34	16,50%	2,56%	11,11%	29,73%	131	9,17%	21,30%	36,46%	109	-4,39%	0,93%	22,47%
MONTANCHEZ	212	30	16,48%	10,42%	22,54%	26,19%	101	9,78%	27,85%	40,28%	111	11,00%	18,09%	15,63%
VILLA DEL CAMPO	57	8	16,33%	-1,72%	16,33%	46,15%	34	0,00%	6,25%	61,90%	23	-4,17%	35,29%	27,78%
HERRERA DEL DUQUE	487	68	16,23%	0,41%	14,59%	13,79%	233	-2,10%	48,41%	37,87%	254	2,83%	-5,22%	-1,93%
VALVERDE DE BURGUILLOS	43	6	16,22%	-4,44%	-2,27%	30,30%	13	-18,75%	-27,78%	0,00%	30	3,45%	15,38%	50,00%
ALCONERA	137	19	16,10%	6,20%	24,55%	39,80%	48	17,07%	50,00%	65,52%	89	1,14%	14,10%	28,99%
MEMBRIO	65	9	16,07%	-10,96%	14,04%	38,30%	20	-25,93%	25,00%	53,85%	45	-2,17%	9,76%	32,35%
NAVACONCEJO	145	20	16,00%	-28,92%	16,00%	0,69%	77	-24,51%	8,45%	-13,48%	68	-33,33%	25,93%	23,64%
NAVALMORAL DE LA MATA	1.870	257	15,93%	-6,73%	12,04%	17,24%	737	-15,38%	6,50%	5,74%	1.133	-0,09%	15,97%	26,17%
CAÑAVERAL	146	20	15,87%	6,57%	26,96%	71,76%	88	8,64%	44,26%	104,65%	58	3,57%	7,41%	38,10%
MAGUILLA	88	12	15,79%	-1,12%	4,76%	4,76%	43	-2,27%	10,26%	7,50%	45	0,00%	0,00%	2,27%
CASTILBLANCO	141	19	15,57%	-1,40%	18,49%	17,50%	79	-1,25%	14,49%	33,90%	62	-1,59%	24,00%	1,64%
ROBEDILLO DE TRUJILLO	45	6	15,38%	2,27%	15,38%	32,35%	27	3,85%	8,00%	68,75%	18	0,00%	28,57%	0,00%
PARRA, LA	197	26	15,20%	0,51%	16,57%	23,13%	82	-6,82%	3,80%	28,13%	115	6,48%	27,78%	19,79%
FUENTES DE LEON	357	47	15,16%	1,13%	21,43%	19,40%	140	-1,41%	30,84%	25,00%	217	2,84%	16,04%	16,04%
CODOSERA, LA	282	37	15,10%	0,36%	11,90%	19,49%	130	-0,76%	27,45%	19,27%	152	1,33%	1,33%	19,69%
MENGABRIL	61	8	15,09%	3,39%	17,31%	29,79%	23	4,55%	15,00%	27,78%	38	2,70%	18,75%	31,03%
SAN PEDRO DE MERIDA	110	14	14,58%	3,77%	22,22%	25,00%	33	13,79%	57,14%	22,22%	77	0,00%	11,59%	26,23%
SAN MARTIN DE TREVEJO	71	9	14,52%	12,70%	20,34%	57,78%	34	6,25%	13,33%	41,67%	37	19,35%	27,59%	76,19%
VILLANUEVA DE LA VERA	213	27	14,52%	-0,93%	17,03%	34,81%	123	4,24%	30,85%	66,22%	90	-7,22%	2,27%	7,14%
GALISTEO	238	30	14,42%	-3,25%	8,68%	23,96%	112	0,00%	12,00%	14,29%	126	-5,97%	5,88%	34,04%
NAVALVILLAR DE PELA	564	71	14,40%	-0,70%	9,51%	2,55%	241	-1,63%	27,51%	11,57%	323	0,00%	-0,92%	-3,29%

ORDENADO POR POR CRECIMIENTO DEL PARO EN LA LEGISLATURA

LOCALIDAD	Total Personas Desempleadas						Hombre				Mujer			
	Parados	Incremento en 11 meses del PP	% Incremento con PP	Incremento sobre mes anterior	Incremento sobre año anterior	Incremento en dos años	Parados	Incremento sobre mes anterior	Incremento sobre año anterior	Incremento en dos años	Paradas	Incremento sobre mes anterior	Incremento sobre año anterior	Incremento en dos años
FRESNEDOSO DE IBOR	40	5	14,29%	11,11%	11,11%	33,33%	21	0,00%	-4,55%	23,53%	19	26,67%	35,71%	46,15%
PORTEZUELO	40	5	14,29%	5,26%	11,11%	81,82%	18	0,00%	5,88%	157,14%	22	10,00%	15,79%	46,67%
SANTA ANA	32	4	14,29%	10,34%	14,29%	45,45%	15	7,14%	25,00%	15,38%	17	13,33%	6,25%	88,89%
VILLARTA DE LOS MONTES	72	9	14,29%	-1,37%	10,77%	41,18%	40	-2,44%	8,11%	81,82%	32	0,00%	14,29%	10,34%
RIOLOBOS	131	16	13,91%	-16,03%	22,43%	5,65%	69	-20,69%	15,00%	-2,82%	62	-10,14%	31,91%	16,98%
RENA	41	5	13,89%	7,89%	13,89%	-10,87%	11	22,22%	37,50%	-38,89%	30	3,45%	7,14%	7,14%
CARMONITA	74	9	13,85%	4,23%	2,78%	23,33%	22	15,79%	29,41%	57,14%	52	0,00%	-5,45%	13,04%
PUEBLA DE LA CALZADA	843	102	13,77%	2,43%	18,90%	17,90%	358	3,17%	28,32%	43,20%	485	1,89%	12,79%	4,30%
CASAS DE MILLAN	75	9	13,64%	7,14%	7,14%	36,36%	45	9,76%	9,76%	36,36%	30	3,45%	3,45%	36,36%
VALDECABALLEROS	192	23	13,61%	1,59%	19,25%	32,41%	93	-3,13%	24,00%	45,31%	99	6,45%	15,12%	22,22%
MIAJADAS	1.205	144	13,57%	2,55%	17,68%	24,48%	492	0,41%	20,29%	45,13%	713	4,09%	15,93%	13,35%
GARLITOS	67	8	13,56%	-8,22%	3,08%	1,52%	24	-22,58%	9,09%	33,33%	43	2,38%	0,00%	-10,42%
JARAICEJO	42	5	13,51%	-8,70%	-16,00%	7,69%	22	-21,43%	-15,38%	0,00%	20	11,11%	-16,67%	17,65%
NAVA DE SANTIAGO, LA	144	17	13,39%	0,70%	18,03%	24,14%	43	0,00%	13,16%	22,86%	101	1,00%	20,24%	24,69%
JERTE	103	12	13,19%	-13,45%	17,05%	32,05%	64	-4,48%	16,36%	33,33%	39	-25,00%	18,18%	30,00%
VALLE DE SANTA ANA	147	17	13,08%	3,52%	18,55%	31,25%	49	11,36%	22,50%	32,43%	98	0,00%	16,67%	30,67%
TORREJONCILLO	476	55	13,06%	0,21%	17,53%	30,77%	240	-1,64%	17,65%	23,71%	236	2,16%	17,41%	38,82%
MIRABEL	79	9	12,86%	1,28%	17,91%	38,60%	33	-2,94%	32,00%	43,48%	46	4,55%	9,52%	35,29%
SANTOS DE MAIMONA, LOS	1.287	145	12,70%	-0,46%	11,53%	8,42%	506	-0,20%	22,22%	11,45%	781	-0,64%	5,54%	6,55%
BURGUILLOS DEL CERRO	516	58	12,66%	2,38%	15,70%	19,72%	222	4,23%	27,59%	43,23%	294	1,03%	8,09%	6,52%
GRANJA, LA	36	4	12,50%	0,00%	12,50%	50,00%	20	5,26%	42,86%	81,82%	16	-5,88%	-11,11%	23,08%
VALDASTILLAS	36	4	12,50%	-16,28%	9,09%	-2,70%	18	-10,00%	-5,26%	-25,00%	18	-21,74%	28,57%	38,46%
JARAIZ DE LA VERA	615	68	12,43%	-9,96%	16,26%	16,92%	334	-12,34%	24,16%	25,56%	281	-6,95%	8,08%	8,08%
AHIGAL	127	14	12,39%	-9,29%	6,72%	17,59%	78	-2,50%	16,42%	30,00%	49	-18,33%	-5,77%	2,08%
ACEDERA	109	12	12,37%	-7,63%	7,92%	-6,03%	57	-8,06%	14,00%	3,64%	52	-7,14%	1,96%	-14,75%
IBAHERNANDO	64	7	12,28%	4,92%	18,52%	42,22%	31	6,90%	14,81%	63,16%	33	3,13%	22,22%	26,92%
HORNACHOS	444	47	11,84%	0,91%	6,73%	2,30%	142	2,16%	23,48%	9,23%	302	0,33%	0,33%	-0,66%
VALENCIA DE ALCANTARA	662	68	11,45%	4,42%	11,26%	12,78%	298	1,71%	15,50%	10,78%	364	6,74%	8,01%	14,47%
CASAS DE DON PEDRO	247	25	11,26%	0,82%	13,82%	7,86%	112	0,90%	16,67%	5,66%	135	0,75%	11,57%	9,76%
TORRE DE SANTA MARIA	80	8	11,11%	2,56%	15,94%	15,94%	48	9,09%	37,14%	45,45%	32	-5,88%	-5,88%	-11,11%
CABEZA DEL BUEY	723	72	11,06%	1,54%	15,31%	26,62%	352	0,86%	20,55%	47,90%	371	2,20%	10,75%	11,41%
NOGALES	92	9	10,84%	-3,16%	9,52%	13,58%	29	-3,33%	38,10%	0,00%	63	-3,08%	0,00%	21,15%
CABEZA LA VACA	166	16	10,67%	3,11%	9,93%	1,84%	88	6,02%	18,92%	22,22%	78	0,00%	1,30%	-14,29%
COLLADO	21	2	10,53%	-8,70%	50,00%	110,00%	12	-20,00%	33,33%	140,00%	9	12,50%	80,00%	80,00%
TORREQUEMADA	84	8	10,53%	2,44%	6,33%	31,25%	34	-5,56%	41,67%	41,67%	50	8,70%	-9,09%	25,00%
CAMPO LUGAR	96	9	10,34%	-2,04%	12,94%	10,34%	44	7,32%	37,50%	41,94%	52	-8,77%	-1,89%	-7,14%
VALVERDE DEL FRESNO	278	26	10,32%	5,30%	13,93%	25,79%	157	6,80%	21,71%	25,60%	121	3,42%	5,22%	26,04%
CALERA DE LEON	129	12	10,26%	2,38%	8,40%	19,44%	54	-5,26%	12,50%	35,00%	75	8,70%	5,63%	10,29%

ORDENADO POR POR CRECIMIENTO DEL PARO EN LA LEGISLATURA

LOCALIDAD	Total Personas Desempleadas						Hombre				Mujer			
	Parados	Incremento en 11 meses del PP	% Incremento con PP	Incremento sobre mes anterior	Incremento sobre año anterior	Incremento en dos años	Parados	Incremento sobre mes anterior	Incremento sobre año anterior	Incremento en dos años	Paradas	Incremento sobre mes anterior	Incremento sobre año anterior	Incremento en dos años
GRANJA DE TORREHERMOSA	260	24	10,17%	-0,38%	14,04%	24,40%	122	-5,43%	27,08%	60,53%	138	4,55%	4,55%	3,76%
LOBON	371	34	10,09%	-1,07%	3,34%	17,78%	154	-0,65%	17,56%	41,28%	217	-1,36%	-4,82%	5,34%
CAMPANARIO	629	57	9,97%	3,45%	13,54%	17,35%	226	2,26%	24,18%	32,16%	403	4,13%	8,33%	10,41%
BERLANGA	266	24	9,92%	-1,85%	16,67%	20,91%	117	-3,31%	7,34%	17,00%	149	-0,67%	25,21%	24,17%
ALCONCHEL	291	26	9,81%	0,34%	17,34%	13,23%	137	7,87%	41,24%	38,38%	154	-5,52%	1,99%	-2,53%
VILLAFRANCA DE LOS BARROS	1.966	174	9,71%	0,46%	11,39%	18,65%	771	-0,64%	27,23%	30,02%	1.195	1,19%	3,11%	12,31%
OLIVA DE PLASENCIA	34	3	9,68%	-19,05%	6,25%	25,93%	22	-18,52%	37,50%	69,23%	12	-20,00%	-25,00%	-14,29%
TORREMEJIA	320	28	9,59%	0,31%	11,11%	23,08%	132	-3,65%	23,36%	20,00%	188	3,30%	3,87%	25,33%
SANTA CRUZ DE PANIAGUA	23	2	9,52%	27,78%	9,52%	9,52%	15	36,36%	36,36%	50,00%	8	14,29%	-20,00%	-27,27%
POZUELO DE ZARZON	58	5	9,43%	3,57%	16,00%	38,10%	31	0,00%	3,33%	34,78%	27	8,00%	35,00%	42,11%
MADRIGALEJO	201	17	9,24%	-2,43%	11,67%	8,65%	79	0,00%	11,27%	19,70%	122	-3,94%	11,93%	2,52%
CORTE DE PELEAS	121	10	9,01%	-3,97%	8,04%	34,44%	54	-3,57%	25,58%	25,58%	67	-4,29%	-2,90%	42,55%
JEREZ DE LOS CABALLEROS	1.182	97	8,94%	-0,51%	8,94%	22,74%	492	1,44%	7,66%	43,86%	690	-1,85%	9,87%	11,11%
SANCTI-SPIRITUS	25	2	8,70%	13,64%	8,70%	4,17%	15	15,38%	15,38%	15,38%	10	11,11%	0,00%	-9,09%
OLIVA DE LA FRONTERA	714	56	8,51%	2,29%	9,34%	18,60%	308	2,67%	8,83%	25,71%	406	2,01%	9,73%	13,73%
FREGENAL DE LA SIERRA	621	48	8,38%	2,14%	11,29%	14,15%	262	2,34%	24,17%	14,91%	359	1,99%	3,46%	13,61%
MALCOCINADO	26	2	8,33%	0,00%	-10,34%	30,00%	14	7,69%	0,00%	100,00%	12	-7,69%	-20,00%	-7,69%
VILLAR DE RENA	130	10	8,33%	2,36%	14,04%	3,17%	47	-7,84%	-20,34%	-11,32%	83	9,21%	50,91%	13,70%
ALMENDRALEJO	5.211	400	8,31%	0,54%	10,03%	11,66%	2.140	1,04%	20,70%	18,69%	3.071	0,20%	3,64%	7,23%
MONTEMOLIN	237	18	8,22%	0,85%	12,32%	19,70%	93	-3,13%	13,41%	50,00%	144	3,60%	11,63%	5,88%
SEGURA DE TORO	40	3	8,11%	5,26%	8,11%	33,33%	20	11,11%	11,11%	5,26%	20	0,00%	5,26%	81,82%
ALIA	81	6	8,00%	-2,41%	19,12%	19,12%	33	-8,33%	37,50%	22,22%	48	2,13%	9,09%	17,07%
SALVATIERRA DE LOS BARROS	257	19	7,98%	0,39%	6,64%	24,15%	77	-2,53%	10,00%	40,00%	180	1,69%	5,26%	18,42%
TEJEDA DE TIETAR	68	5	7,94%	-2,86%	3,03%	19,30%	37	15,63%	37,04%	48,00%	31	-18,42%	-20,51%	-3,13%
TORRECILLAS DE LA TIESA	109	8	7,92%	-1,80%	9,00%	26,74%	56	-3,45%	33,33%	86,67%	53	0,00%	-8,62%	-5,36%
BELVIS DE MONROY	55	4	7,84%	-23,61%	-11,29%	14,58%	20	-44,44%	-39,39%	-13,04%	35	-2,78%	20,69%	40,00%
HERNAN-PEREZ	55	4	7,84%	12,24%	19,57%	44,74%	23	15,00%	9,52%	64,29%	32	10,34%	28,00%	33,33%
PEDROSO DE ACIM	14	1	7,69%	16,67%	7,69%	55,56%	9	12,50%	12,50%	80,00%	5	25,00%	0,00%	25,00%
ACEITUNA	72	5	7,46%	0,00%	7,46%	28,57%	42	-2,33%	16,67%	35,48%	30	3,45%	-3,23%	20,00%
GARCIAZ	87	6	7,41%	2,35%	3,57%	42,62%	33	6,45%	3,13%	37,50%	54	0,00%	3,85%	45,95%
VILLAMESIAS	44	3	7,32%	2,33%	18,92%	46,67%	21	-4,55%	23,53%	5,00%	23	9,52%	15,00%	130,00%
PUERTO DE SANTA CRUZ	30	2	7,14%	11,11%	15,38%	-3,23%	15	25,00%	7,14%	-6,25%	15	0,00%	25,00%	0,00%
ELIAS	91	6	7,06%	3,41%	8,33%	22,97%	57	1,79%	1,79%	16,33%	34	6,25%	21,43%	36,00%
FUENLABRADA DE LOS MONTES	157	10	6,80%	0,00%	6,80%	28,69%	75	-3,85%	15,38%	59,57%	82	3,80%	0,00%	9,33%
FUENTE DE CANTOS	754	48	6,80%	1,21%	6,05%	12,37%	322	-1,23%	15,00%	17,95%	432	3,10%	0,23%	8,54%
CABEZABELLOSA	16	1	6,67%	23,08%	0,00%	-20,00%	10	42,86%	25,00%	0,00%	6	0,00%	-25,00%	-40,00%
ALMENDRAL	177	11	6,63%	9,94%	7,93%	23,78%	84	9,09%	15,07%	33,33%	93	10,71%	2,20%	16,25%
GUIJO DE GALISTEO	194	12	6,59%	6,59%	6,59%	24,36%	114	3,64%	16,33%	44,30%	80	11,11%	-4,76%	3,90%

ORDENADO POR POR CRECIMIENTO DEL PARO EN LA LEGISLATURA

LOCALIDAD	Total Personas Desempleadas						Hombre				Mujer			
	Parados	Incremento en 11 meses del PP	% Incremento con PP	Incremento sobre mes anterior	Incremento sobre año anterior	Incremento en dos años	Parados	Incremento sobre mes anterior	Incremento sobre año anterior	Incremento en dos años	Paradas	Incremento sobre mes anterior	Incremento sobre año anterior	Incremento en dos años
GARBAYUELA	67	4	6,35%	0,00%	15,52%	9,84%	37	-2,63%	23,33%	2,78%	30	3,45%	7,14%	20,00%
HELECHOSA DE LOS MONTES	67	4	6,35%	-4,29%	21,82%	59,52%	25	-7,41%	47,06%	127,27%	42	-2,33%	10,53%	35,48%
HERGUIJUELA	34	2	6,25%	21,43%	17,24%	30,77%	15	15,38%	36,36%	50,00%	19	26,67%	5,56%	18,75%
VALDEHUNCAR	17	1	6,25%	-19,05%	-26,09%	13,33%	8	-27,27%	-38,46%	-20,00%	9	-10,00%	-10,00%	80,00%
VILLAMIEL	51	3	6,25%	21,43%	8,51%	45,71%	19	5,56%	-5,00%	0,00%	32	33,33%	18,52%	100,00%
ALCANTARA	138	8	6,15%	10,40%	-0,72%	6,98%	56	5,66%	-1,75%	27,27%	82	13,89%	0,00%	-3,53%
SALORINO	69	4	6,15%	7,81%	23,21%	11,29%	29	16,00%	31,82%	3,57%	40	2,56%	17,65%	17,65%
VILLALBA DE LOS BARROS	173	10	6,13%	-0,57%	10,90%	4,22%	55	-8,33%	12,24%	-14,06%	118	3,51%	10,28%	15,69%
HABA, LA	156	9	6,12%	2,63%	14,71%	14,71%	80	9,59%	23,08%	37,93%	76	-3,80%	7,04%	-2,56%
ESCURIAL	107	6	5,94%	8,08%	4,90%	1,90%	54	10,20%	10,20%	10,20%	53	6,00%	0,00%	-5,36%
CASAS DE REINA	18	1	5,88%	0,00%	-5,26%	80,00%	6	0,00%	0,00%	0,00%	12	0,00%	-7,69%	200,00%
SEGURA DE LEON	275	15	5,77%	-0,72%	8,70%	11,34%	106	-1,85%	2,91%	21,84%	169	0,00%	12,67%	5,63%
VALLE DE MATAMOROS	37	2	5,71%	2,78%	5,71%	-7,50%	21	16,67%	23,53%	10,53%	16	-11,11%	-11,11%	-23,81%
CUMBRE, LA	99	5	5,32%	5,32%	7,61%	0,00%	49	8,89%	22,50%	32,43%	50	2,04%	-3,85%	-19,35%
JARILLA	20	1	5,26%	-4,76%	5,26%	53,85%	10	-9,09%	0,00%	66,67%	10	0,00%	11,11%	42,86%
BODONAL DE LA SIERRA	121	6	5,22%	-2,42%	8,04%	22,22%	46	-6,12%	-2,13%	27,78%	75	0,00%	15,38%	19,05%
CUACOS DE YUSTE	102	5	5,15%	-7,27%	18,60%	34,21%	55	-5,17%	48,65%	77,42%	47	-9,62%	-4,08%	4,44%
GUIJO DE SANTA BARBARA	41	2	5,13%	-14,58%	10,81%	5,13%	16	-20,00%	60,00%	33,33%	25	-10,71%	-7,41%	-7,41%
ALDEA DEL CANO	84	4	5,00%	-1,18%	18,31%	50,00%	41	7,89%	57,69%	36,67%	43	-8,51%	-4,44%	65,38%
TORIL	21	1	5,00%	-16,00%	23,53%	61,54%	8	-20,00%	60,00%	300,00%	13	-13,33%	8,33%	18,18%
ACEUCHAL	517	24	4,87%	-5,14%	3,40%	-4,44%	206	-15,23%	13,81%	-0,48%	311	2,98%	-2,51%	-6,89%
RETAMAL DE LLERENA	65	3	4,84%	-1,52%	-8,45%	-2,99%	31	6,90%	29,17%	34,78%	34	-8,11%	-27,66%	-22,73%
FERIA	174	8	4,82%	4,82%	10,13%	2,96%	56	7,69%	33,33%	9,80%	118	3,51%	1,72%	0,00%
CARBAJO	22	1	4,76%	10,00%	15,79%	57,14%	4	-20,00%	-42,86%	0,00%	18	20,00%	50,00%	80,00%
TORRECILLA DE LOS ANGELES	67	3	4,69%	-11,84%	6,35%	15,52%	40	-13,04%	14,29%	14,29%	27	-10,00%	-3,57%	17,39%
ATALAYA	46	2	4,55%	0,00%	15,00%	15,00%	15	0,00%	15,38%	36,36%	31	0,00%	14,81%	6,90%
GORDO, EL	46	2	4,55%	12,20%	17,95%	9,52%	18	12,50%	20,00%	5,88%	28	12,00%	16,67%	12,00%
RISCO	23	1	4,55%	4,55%	4,55%	9,52%	6	0,00%	-14,29%	-14,29%	17	6,25%	13,33%	21,43%
RIBERA DEL FRESNO	430	18	4,37%	-3,59%	5,39%	11,11%	163	-7,91%	34,71%	41,74%	267	-0,74%	-6,97%	-1,84%
MILLANES	24	1	4,35%	-14,29%	-14,29%	4,35%	10	-28,57%	-28,57%	25,00%	14	0,00%	0,00%	-6,67%
FUENTE DEL MAESTRE	811	33	4,24%	2,40%	10,49%	7,13%	308	3,01%	23,20%	11,19%	503	2,03%	3,93%	4,79%
TORREORGAZ	274	11	4,18%	3,40%	4,98%	14,64%	110	10,00%	27,91%	39,24%	164	-0,61%	-6,29%	2,50%
VALDEMORALES	25	1	4,17%	4,17%	4,17%	8,70%	11	-8,33%	22,22%	-15,38%	14	16,67%	-6,67%	40,00%
SIRUELA	176	7	4,14%	-1,68%	14,29%	23,08%	70	2,94%	29,63%	37,25%	106	-4,50%	6,00%	15,22%
ORELLANA LA VIEJA	313	12	3,99%	-1,26%	0,97%	2,62%	142	-5,33%	-2,74%	5,19%	171	2,40%	4,27%	0,59%
SOLANA DE LOS BARROS	276	10	3,76%	3,37%	17,45%	17,95%	111	4,72%	20,65%	19,35%	165	2,48%	15,38%	17,02%
DELEITOSA	57	2	3,64%	-5,00%	1,79%	29,55%	28	-12,50%	12,00%	75,00%	29	3,57%	-6,45%	3,57%
PERALEDA DE SAN ROMAN	29	1	3,57%	26,09%	3,57%	31,82%	16	45,45%	-15,79%	45,45%	13	8,33%	44,44%	18,18%

ORDENADO POR POR CRECIMIENTO DEL PARO EN LA LEGISLATURA

LOCALIDAD	Total Personas Desempleadas						Hombre				Mujer			
	Parados	Incremento en 11 meses del PP	% Incremento con PP	Incremento sobre mes anterior	Incremento sobre año anterior	Incremento en dos años	Parados	Incremento sobre mes anterior	Incremento sobre año anterior	Incremento en dos años	Paradas	Incremento sobre mes anterior	Incremento sobre año anterior	Incremento en dos años
PORTAJE	29	1	3,57%	-3,33%	-9,38%	16,00%	15	0,00%	-6,25%	15,38%	14	-6,67%	-12,50%	16,67%
PERALEDA DEL ZAUCEJO	62	2	3,33%	-1,59%	1,64%	21,57%	19	-17,39%	-5,00%	5,56%	43	7,50%	4,88%	30,30%
CASARES DE LAS HURDES	32	1	3,23%	18,52%	3,23%	128,57%	24	14,29%	4,35%	500,00%	8	33,33%	0,00%	-20,00%
TORREMOCHA	100	3	3,09%	-4,76%	-2,91%	25,00%	50	0,00%	-3,85%	21,95%	50	-9,09%	-1,96%	28,21%
TORNAVACAS	75	2	2,74%	-12,79%	8,70%	0,00%	35	-16,67%	-18,60%	-23,91%	40	-9,09%	53,85%	37,93%
CAMPILLO DE LLERENA	154	4	2,67%	-6,10%	-4,94%	6,94%	61	-7,58%	-3,17%	29,79%	93	-5,10%	-6,06%	-4,12%
GARGANTA, LA	45	1	2,27%	2,27%	7,14%	15,38%	30	0,00%	7,14%	7,14%	15	7,14%	7,14%	36,36%
CILLEROS	153	3	2,00%	2,00%	-3,77%	13,33%	59	-1,67%	-19,18%	-1,67%	94	4,44%	9,30%	25,33%
ALDEHUELA DE JERTE	53	1	1,92%	8,16%	32,50%	55,88%	29	3,57%	61,11%	38,10%	24	14,29%	9,09%	84,62%
VALENCIA DEL VENTOSO	228	4	1,79%	-2,15%	6,54%	5,56%	81	-2,41%	2,53%	-4,71%	147	-2,00%	8,89%	12,21%
ROSALEJO	135	2	1,50%	-15,63%	13,45%	39,18%	52	-30,67%	-5,45%	20,93%	83	-2,35%	29,69%	53,70%
SANTIBAÑEZ EL BAJO	86	1	1,18%	-10,42%	3,61%	43,33%	51	-15,00%	2,00%	54,55%	35	-2,78%	6,06%	29,63%
CASAR DE PALOMERO	99	1	1,02%	10,00%	4,21%	35,62%	55	5,77%	-1,79%	27,91%	44	15,79%	12,82%	46,67%
BARCARROTA	517	3	0,58%	1,77%	5,30%	12,15%	218	5,31%	26,01%	46,31%	299	-0,66%	-5,97%	-4,17%
CADALSO	50	0	0,00%	-3,85%	8,70%	42,86%	27	-10,00%	12,50%	58,82%	23	4,55%	4,55%	27,78%
GARGANTILLA	46	0	0,00%	2,22%	6,98%	27,78%	25	19,05%	13,64%	78,57%	21	-12,50%	0,00%	-4,55%
GATA	168	0	0,00%	-4,55%	3,70%	12,75%	83	-8,79%	-6,74%	-3,49%	85	0,00%	16,44%	34,92%
GUIJO DE CORIA	25	0	0,00%	13,64%	-3,85%	4,17%	14	16,67%	7,69%	7,69%	11	10,00%	-15,38%	0,00%
HIGUERA DE VARGAS	239	0	0,00%	1,27%	5,29%	7,17%	98	1,03%	13,95%	27,27%	141	1,44%	0,00%	-3,42%
MANCHITA	69	0	0,00%	-2,82%	0,00%	13,11%	22	-12,00%	-4,35%	0,00%	47	2,17%	2,17%	20,51%
MONROY	122	0	0,00%	-2,40%	7,02%	11,93%	48	-2,04%	20,00%	45,45%	74	-2,63%	0,00%	-2,63%
NAVEZUELAS	57	0	0,00%	-3,39%	18,75%	39,02%	26	-7,14%	62,50%	73,33%	31	0,00%	-3,13%	19,23%
PESCUEZA	12	0	0,00%	-7,69%	0,00%	9,09%	7	-12,50%	16,67%	40,00%	5	0,00%	-16,67%	-16,67%
PUEBLA DEL MAESTRE	92	0	0,00%	3,37%	3,37%	15,00%	30	-6,25%	0,00%	15,38%	62	8,77%	5,08%	14,81%
ROBLEDILLO DE GATA	8	0	0,00%	0,00%	-38,46%	60,00%	5	25,00%	-28,57%	66,67%	3	-25,00%	-50,00%	50,00%
SALVALEON	205	0	0,00%	-1,44%	9,63%	-2,38%	75	8,70%	29,31%	31,58%	130	-6,47%	0,78%	-15,03%
SANTIAGO DEL CAMPO	26	0	0,00%	0,00%	0,00%	44,44%	15	0,00%	36,36%	87,50%	11	0,00%	-26,67%	10,00%
VALENCIA DE LAS TORRES	69	-1	-1,43%	0,00%	1,47%	2,99%	25	-7,41%	-16,67%	4,17%	44	4,76%	15,79%	2,33%
ZORITA	181	-3	-1,63%	-1,09%	1,69%	0,00%	62	-4,62%	6,90%	-1,59%	119	0,85%	-0,83%	0,85%
ZARZA DE MONTANCHEZ	46	-1	-2,13%	9,52%	-8,00%	9,52%	26	13,04%	-3,70%	8,33%	20	5,26%	-13,04%	11,11%
ALDEA DEL OBISPO (LA)	39	-1	-2,50%	0,00%	8,33%	77,27%	14	7,69%	0,00%	133,33%	25	-3,85%	13,64%	56,25%
MALPARTIDA DE LA SERENA	75	-2	-2,60%	1,35%	-9,64%	0,00%	34	3,03%	9,68%	13,33%	41	0,00%	-21,15%	-8,89%
ROCA DE LA SIERRA, LA	170	-5	-2,86%	1,19%	-0,58%	11,84%	61	12,96%	1,67%	-3,17%	109	-4,39%	-1,80%	22,47%
ZAHINOS	259	-8	-3,00%	-2,63%	-4,43%	4,02%	74	-13,95%	-1,33%	10,45%	185	2,78%	-5,61%	1,65%
SANTIBAÑEZ EL ALTO	31	-1	-3,13%	6,90%	14,81%	14,81%	17	13,33%	0,00%	13,33%	14	0,00%	40,00%	16,67%
VILLANUEVA DEL FRESNO	433	-14	-3,13%	-15,26%	15,47%	12,76%	205	-11,64%	23,49%	26,54%	228	-18,28%	9,09%	2,70%
PLASENZUELA	57	-2	-3,39%	1,79%	-13,64%	-9,52%	24	0,00%	-27,27%	-22,58%	33	3,13%	0,00%	3,13%
ALJUCEN	28	-1	-3,45%	-6,67%	7,69%	47,37%	15	-6,25%	7,14%	87,50%	13	-7,14%	8,33%	18,18%

ORDENADO POR POR CRECIMIENTO DEL PARO EN LA LEGISLATURA

LOCALIDAD	Total Personas Desempleadas						Hombre				Mujer			
	Parados	Incremento en 11 meses del PP	% Incremento con PP	Incremento sobre mes anterior	Incremento sobre año anterior	Incremento en dos años	Parados	Incremento sobre mes anterior	Incremento sobre año anterior	Incremento en dos años	Paradas	Incremento sobre mes anterior	Incremento sobre año anterior	Incremento en dos años
ROBLEDILLO DE LA VERA	27	-1	-3,57%	-15,63%	-10,00%	8,00%	15	-21,05%	-11,76%	25,00%	12	-7,69%	-7,69%	-7,69%
ALDEACENTENERA	67	-3	-4,29%	-4,29%	-6,94%	28,85%	33	0,00%	6,45%	57,14%	34	-8,11%	-17,07%	9,68%
CABRERO	21	-1	-4,55%	-27,59%	-4,55%	-19,23%	12	-36,84%	0,00%	-29,41%	9	-10,00%	-10,00%	0,00%
CASAS DE DON ANTONIO	19	-1	-5,00%	-9,52%	-5,00%	18,75%	12	-14,29%	50,00%	71,43%	7	0,00%	-41,67%	-22,22%
BIENVENIDA	265	-16	-5,69%	3,92%	-5,69%	15,72%	94	6,82%	-8,74%	27,03%	171	2,40%	-3,93%	10,32%
MARCHAGAZ	16	-1	-5,88%	-11,11%	-5,88%	6,67%	8	-20,00%	-11,11%	0,00%	8	0,00%	0,00%	14,29%
GARGÜERA	15	-1	-6,25%	-6,25%	-6,25%	0,00%	7	0,00%	40,00%	-22,22%	8	-11,11%	-27,27%	33,33%
BOHONAL DE IBOR	28	-2	-6,67%	-6,67%	-20,00%	27,27%	14	0,00%	-17,65%	55,56%	14	-12,50%	-22,22%	7,69%
MONTECUBIO DE LA SERENA	261	-20	-7,12%	2,76%	0,77%	6,10%	113	4,63%	0,89%	-0,88%	148	1,37%	0,68%	12,12%
VILLA DEL REY	13	-1	-7,14%	-7,14%	-13,33%	30,00%	8	0,00%	0,00%	300,00%	5	-16,67%	-28,57%	-37,50%
BAÑOS DE MONTEMAYOR	48	-4	-7,69%	-4,00%	-7,69%	26,32%	29	-9,38%	0,00%	38,10%	19	5,56%	-17,39%	11,76%
SERREJON	36	-3	-7,69%	-21,74%	5,88%	16,13%	15	-25,00%	7,14%	114,29%	21	-19,23%	5,00%	-12,50%
PUEBLA DEL PRIOR	79	-7	-8,14%	-3,66%	-9,20%	8,22%	30	0,00%	-6,25%	30,43%	49	-5,77%	-10,91%	-2,00%
CASAS DE MIRAVETE	11	-1	-8,33%	-42,11%	-38,89%	-15,38%	3	-70,00%	-76,92%	-40,00%	8	-11,11%	60,00%	0,00%
REBOLLAR	22	-2	-8,33%	-8,33%	-4,35%	29,41%	11	-8,33%	22,22%	37,50%	11	-8,33%	-21,43%	22,22%
LLERA	105	-10	-8,70%	-3,67%	-0,94%	3,96%	46	0,00%	-2,13%	2,22%	59	-6,35%	0,00%	5,36%
MORCILLO	50	-5	-9,09%	-7,41%	-5,66%	13,64%	27	0,00%	8,00%	42,11%	23	-14,81%	-17,86%	-8,00%
PUEBLA DE LA REINA	110	-12	-9,84%	0,00%	-2,65%	1,85%	37	-13,95%	5,71%	-5,13%	73	8,96%	-6,41%	5,80%
PIORNAL	73	-9	-10,98%	-18,89%	-2,67%	1,39%	31	-18,42%	-13,89%	-24,39%	42	-19,23%	7,69%	35,48%
VIANDAR DE LA VERA	16	-2	-11,11%	-5,88%	-5,88%	-11,11%	5	-16,67%	0,00%	-16,67%	11	0,00%	-8,33%	-8,33%
FUENTE DEL ARCO	52	-7	-11,86%	4,00%	6,12%	6,12%	25	0,00%	0,00%	38,89%	27	8,00%	12,50%	-12,90%
CHELES	111	-15	-11,90%	4,72%	-3,48%	-4,31%	48	6,67%	-17,24%	-18,64%	63	3,28%	10,53%	10,53%
BERZOCANA	36	-5	-12,20%	5,88%	0,00%	16,13%	18	12,50%	38,46%	20,00%	18	0,00%	-21,74%	12,50%
CAMINOMORISCO	127	-18	-12,41%	-6,62%	-0,78%	30,93%	73	-2,67%	-2,67%	25,86%	54	-11,48%	1,89%	38,46%
CAMPILLO DE DELEITOSA	7	-1	-12,50%	-12,50%	-12,50%	0,00%	4	-20,00%	0,00%	100,00%	3	0,00%	-25,00%	-40,00%
VALVERDE DE LLERENA	54	-8	-12,90%	5,88%	-3,57%	22,73%	14	0,00%	-30,00%	-6,67%	40	8,11%	11,11%	37,93%
ESPARRAGOSA DE LA SERENA	125	-20	-13,79%	3,31%	-8,09%	-4,58%	61	0,00%	12,96%	48,78%	64	6,67%	-21,95%	-28,89%
BERROCALEJO	12	-2	-14,29%	33,33%	-7,69%	100,00%	5	25,00%	-28,57%	66,67%	7	40,00%	16,67%	133,33%
TORRE DE DON MIGUEL	36	-6	-14,29%	5,88%	-16,28%	80,00%	25	4,17%	0,00%	127,27%	11	10,00%	-38,89%	22,22%
MESAS DE IBOR	17	-3	-15,00%	-15,00%	-10,53%	30,77%	3	-40,00%	-62,50%	-50,00%	14	-6,67%	27,27%	100,00%
PIEDRAS ALBAS	15	-3	-16,67%	7,14%	7,14%	7,14%	5	25,00%	25,00%	-37,50%	10	0,00%	0,00%	66,67%
PALOMERO	33	-7	-17,50%	-8,33%	-8,33%	26,92%	21	5,00%	10,53%	40,00%	12	-25,00%	-29,41%	9,09%
ALCOLLARIN	37	-8	-17,78%	12,12%	-15,91%	23,33%	23	15,00%	-8,00%	43,75%	14	7,69%	-26,32%	0,00%
PALOMAS	74	-16	-17,78%	-10,84%	-16,85%	-11,90%	14	-48,15%	-41,67%	-51,72%	60	7,14%	-7,69%	9,09%
ZARZA (LA)	435	-108	-19,89%	-3,55%	23,93%	31,82%	178	-6,32%	40,16%	71,15%	257	-1,53%	14,73%	13,72%
RUANES	8	-2	-20,00%	14,29%	-11,11%	-27,27%	5	25,00%	66,67%	-16,67%	3	0,00%	-50,00%	-40,00%
ROBLEDOLANO	31	-8	-20,51%	0,00%	-11,43%	14,81%	16	0,00%	0,00%	23,08%	15	0,00%	-21,05%	7,14%
HIGUERA DE LLERENA	27	-7	-20,59%	-3,57%	-20,59%	-22,86%	13	0,00%	8,33%	-18,75%	14	-6,67%	-36,36%	-26,32%

ORDENADO POR POR CRECIMIENTO DEL PARO EN LA LEGISLATURA

LOCALIDAD	Total Personas Desempleadas						Hombre				Mujer			
	Parados	Incremento en 11 meses del PP	% Incremento con PP	Incremento sobre mes anterior	Incremento sobre año anterior	Incremento en dos años	Parados	Incremento sobre mes anterior	Incremento sobre año anterior	Incremento en dos años	Paradas	Incremento sobre mes anterior	Incremento sobre año anterior	Incremento en dos años
HINOJOSA DEL VALLE	53	-16	-23,19%	-11,67%	-19,70%	-14,52%	23	-11,54%	-11,54%	0,00%	30	-11,76%	-25,00%	-23,08%
MATA DE ALCANTARA	14	-5	-26,32%	0,00%	-39,13%	-12,50%	5	25,00%	-54,55%	0,00%	9	-10,00%	-25,00%	-18,18%
VALDECAÑAS DE TAJO	11	-4	-26,67%	-35,29%	-38,89%	-15,38%	4	-50,00%	-55,56%	-50,00%	7	-22,22%	-22,22%	40,00%
GARVIN	13	-6	-31,58%	-13,33%	-31,58%	-18,75%	6	-14,29%	-33,33%	-45,45%	7	-12,50%	-30,00%	40,00%
ARROYOMOLINOS DE LA VERA	46	-31	-40,26%	-6,12%	53,33%	64,29%	26	-7,14%	62,50%	73,33%	20	-4,76%	42,86%	53,85%
CACHORRILLA	4	-3	-42,86%	-20,00%	-33,33%	-50,00%	2	-33,33%	-50,00%	-33,33%	2	0,00%	0,00%	-60,00%
BENQUERENCIA	7	-7	-50,00%	40,00%	-41,67%	-12,50%	4	33,33%	-42,86%	0,00%	3	50,00%	-40,00%	-25,00%
CARRASCALEJO, EL	0	-1	-100,00%	-100,00%	-100,00%	-100,00%		-100,00%	-100,00%	-100,00%				-100,00%
Total	138.689	20.799	17,64%	0,16%	18,21%	23,66%	62.434	-0,32%	25,07%	32,74%	76.255	0,55%	13,13%	17,10%